

SCHEDA D'IDENTIFICAZIONE

IDENTIFICATION SHEET

La presente scheda di identificazione riproduce descrizioni, illustrazioni e dimensioni del motore MINI ROK per l'utilizzo nel PROGETTO MINI ROK CUP riconosciuto dall'ACI CSAI.

This Identification Sheet reproduces descriptions, illustrations and dimensions of the MINI ROK engine to be used in the MINI ROK CUP PROJECT recognised by the ACI CSAI.



Attenzione : TUTTI LE PARTI DEL MOTORE DEVONO ESSERE ORIGINALI VORTEX ROK.

Né il motore né gli accessori possono essere in alcun modo modificati. Per modifica si intende qualsiasi cambiamento di forma, di contenuto o funzione che rappresenta una condizione di differenza da quanto originariamente costruito. Questo comprende l'aggiunta e/o la sottrazione di materiale e/o parti dal pacchetto di assemblaggio del motore a meno che non sia consentito da questo regolamento





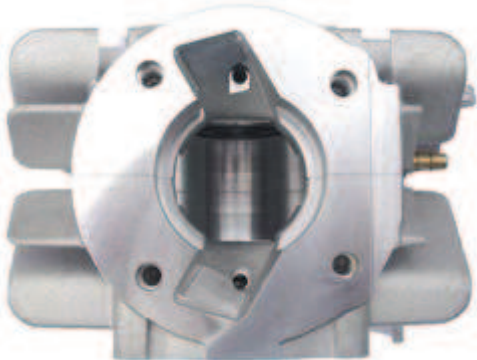
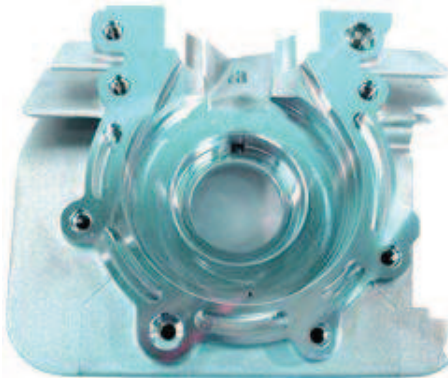
Attention : ALL THE ENGINE PARTS MUST BE ORIGINAL BY VORTEX ROK.

Neither engines nor accessories can be modified. By this we mean any shape, content or function changes which may differ from what previously conceived. Furthermore this includes any addition and /or removal of material and /or parts from the engine set-up package unless provided by this regulation.

Attention: TOUTES LES PARTS DU MOTEUR DOIVENT ETRE ORIGINALES VORTEX ROK.

Ni le moteurs ni les accessoires peuvent être modifiés. Tout changement dans la forme, le contenu ou le fonctionnement qui puisse apporter des modifications au projet initial est interdit. Ci-inclus aussi l'addition et/ou l'enlèvement de matériaux et/ou pièces de paquet d'assemblage moteur, sauf dans le cas où il soit permis par ce règlement.

f

FOTO DEL MOTORE LATO SUPERIORE PICTURE ENGINE UPPER SIDE	FOTO DEL MOTORE LATO INFERIORE PICTURE ENGINE LOWER SIDE
	
BASE CILINDRO CYLINDER BASE	TESTA E CAMERA DI COMBUSTIONE CYLINDERHEAD AND COMBUSTION CHAMBER
	
FOTO DEI CARTER PICTURE OF THE CRANKCASE	FOTO INTERNA DEL CARTER INTERIOR PICTURE OF THE CRANKCASE
	

Attenzione : TUTTI LE PARTI DEL MOTORE DEVONO ESSERE ORIGINALI VORTEX ROK.

Né il motore né gli accessori possono essere in alcun modo modificati. Per modifica si intende qualsiasi cambiamento di forma, di contenuto o funzione che rappresenta una condizione di differenza da quanto originariamente costruito. Questo comprende l'aggiunta e/o la sottrazione di materiale e/o parti dal pacchetto di assemblaggio del motore a meno che non sia consentito da questo regolamento

Attention : ALL THE ENGINE PARTS MUST BE ORIGINAL BY VORTEX ROK.

Neither engines nor accessories can be modified. By this we mean any shape, content or function changes which may differ from what previously conceived. Furthermore this includes any addition and /or removal of material and /or parts from the engine set-up package unless provided by this regulation.

Attention: TOUTES LES PARTS DU MOTEUR DOIVENT ETRE ORIGINALES VORTEX ROK.

Ni le moteurs ni les accessoires peuvent être modifiés. Tout changement dans la forme, le contenu ou le fonctionnement qui puisse apporter des modifications au projet initial est interdit. Ci-inclus aussi l'addition et/ou l'enlèvement de matériaux et/ou pièces de paquet d'assemblage moteur, sauf dans le cas où il soit permis par ce règlement.

f



MINI ROK 2013



INFORMAZIONI DI BASE E CARATTERISTICHE TECNICHE

TECHNICAL INFORMATION AND CHARACTERISTICS

OGNI AGGIUNTA O ASPORTAZIONE (raccordatura, lucidatura, ecc.) DI MATERIALE RISPETTO AI PEZZI ORIGINALI E' PROIBITA
EVERY MATERIAL ADDING OR REMOVAL (mashing, burnishing, etc.) FROM ORIGINAL COMPONENTS IS FORBIDDEN
CHAQUE AJOUTES OU ENLEVEMENT (usinage, polissage, ecc.) DES MATERIAUX PAR RAPORT AUX PIECES ORIGINAUX EST
INTERDITE

Cilindrata massima Max displacement	60 cc.	
Alesaggio massimo Max allowed bore	42,10 mm	
Corsa Stroke	43,00 mm.	+/- 0,10 mm.
Sistema di ammissione Admission system in the cylinder	Piston Port	
Sistema di raffreddamento Cooling system	Ad aria libera Free Air	
Carburatore:	CARBURATORE DELL'ORTO PHBG 18 BS Vedere descrizione a pag. 16	
Carburettor :	CARBURETTOR DELL'ORTO PHBG 18 BS See description pag.16	
Numero dei canali di ammissione Number of transfers	2	
Forma della luce di scarico Shape of exhaust transfer	A 4 angoli At 4 angles	
Larghezza della luce di scarico Width of exhaust transfer	28,00 mm.	+/- 0,10 mm.
Larghezza della luce di aspirazione Width of admission transfer	26,00 mm.	+/- 0,10 mm.
Altezza totale del pistone Total height of piston	49 mm.	+/- 0,8 mm.
Peso del pistone Weight of piston	63 gr.	+/- 5 gr.
Forma della camera di combustione Shape of combustion chamber	Sferica, verificabile con dima fornita dal Costruttore Spherical, verifiable with gauge supplied by the Manufacturer	

Attenzione : TUTTI LE PARTI DEL MOTORE DEVONO ESSERE ORIGINALI VORTEX ROK.

Né il motore né gli accessori possono essere in alcun modo modificati. Per modifica si intende qualsiasi cambiamento di forma, di contenuto o funzione che rappresenta una condizione di differenza da quanto originariamente costruito. Questo comprende l'aggiunta e/o la sottrazione di materiale e/o parti dal pacchetto di assemblaggio del motore a meno che non sia consentito da questo regolamento

Attention : ALL THE ENGINE PARTS MUST BE ORIGINAL BY VORTEX ROK.

Neither engines nor accessories can be modified. By this we mean any shape, content or function changes which may differ from what previously conceived. Furthermore this includes any addition and /or removal of material and /or parts from the engine set-up package unless provided by this regulation.

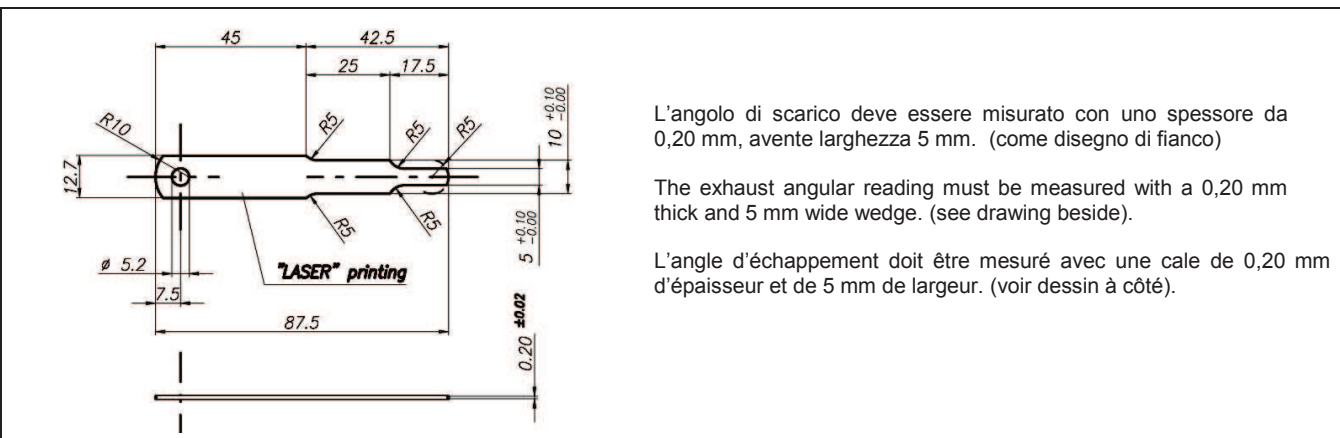
Attention: TOUTES LES PARTS DU MOTEUR DOIVENT ETRE ORIGINALES VORTEX ROK.

Ni le moteurs ni les accessoires peuvent être modifiés. Tout changement dans la forme, le contenu ou le fonctionnement qui puisse apporter des modifications au projet initial est interdit. Ci-inclus aussi l'addition et/ou l'enlèvement de matériaux et/ou pièces de paquet d'assemblage moteur, sauf dans le cas où il soit permis par ce règlement.



Pignone Pignon	Z11	
Cuscinetti Albero Motore Bearings Crnakshaft	20/14/47	
Volume della camera di combustione Volume of combustion chamber	6,80 cc. Min, sopra filetto candela con inserto 6,80 cc. Min, over spark plug thread with	
Frizione (Centrifuga, a secco, senza alcuna possibilità di registrazione esterna). Clutch (Centrifugal, dry, without any possibility of external adjustment).	Peso : 815 +/- 15 g Weight: 815 +/- 15 g Diametro interno della campana: 84.5 +/- 0.1 mm. Diameter internal of the clutch housing: 84.5 +/- 0.1 mm	

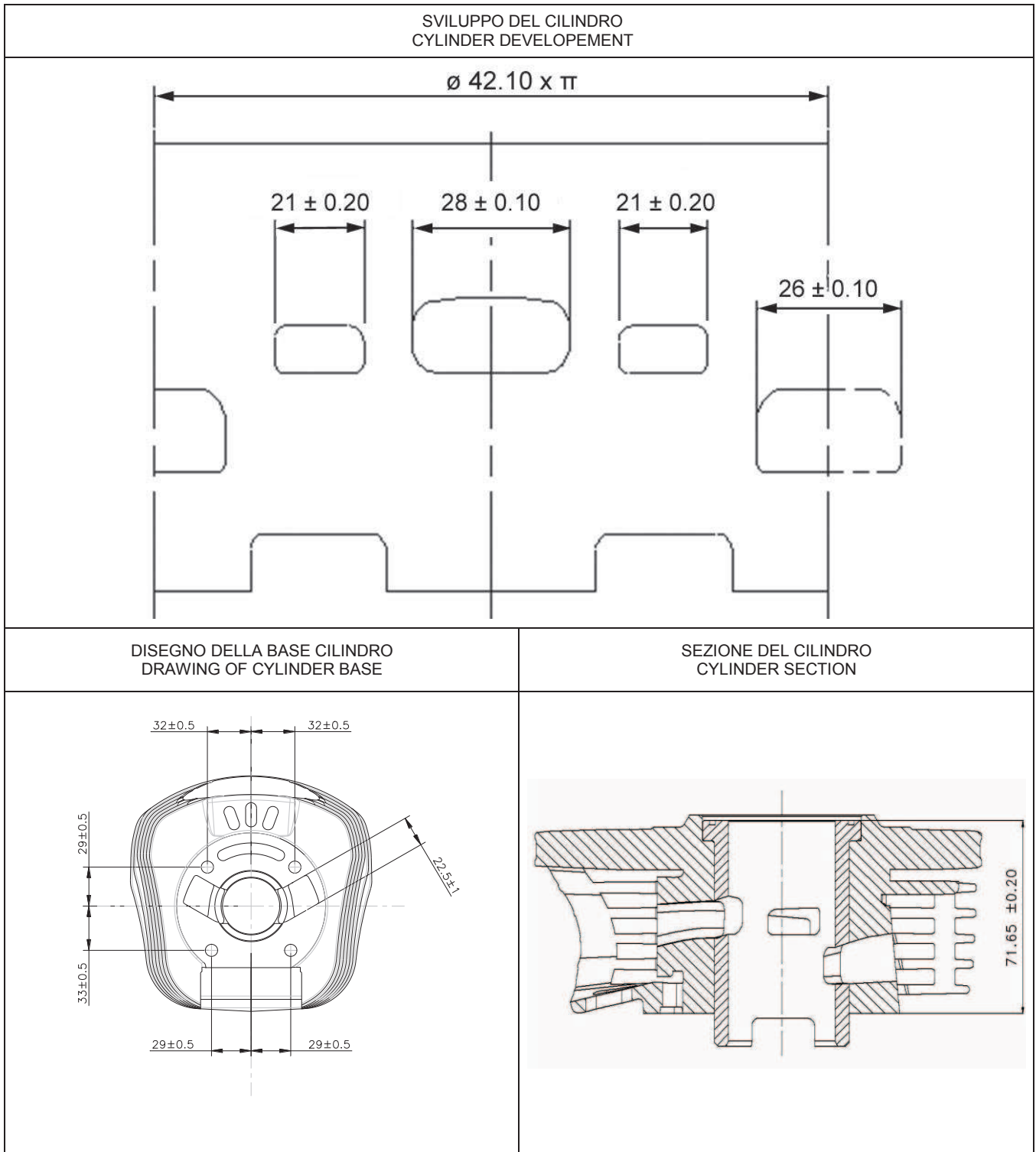
B	ANGOLI D'APERTURA misurati con spessimetro da mm. 0.20 avente larghezza mm 5 e disco graduato con diametro 200mm. OPENING ANGLES measured through a thickness gauge of 0,20 mm having width of 5 mm and degrees wheel with 200 mm diameter.
----------	--



		Tolleranze
Travasi Transfers	116°,5'	+/- 1°
Ammissione Admission	142°	+/- 2°
Scarico Exhaust	154°	+/- 2°

f

Attenzione : TUTTI LE PARTI DEL MOTORE DEVONO ESSERE ORIGINALI VORTEX ROK.
 Né il motore né gli accessori possono essere in alcun modo modificati. Per modifica si intende qualsiasi cambiamento di forma, di contenuto o funzione che rappresenta una condizione di differenza da quanto originariamente costruito. Questo comprende l'aggiunta e/o la sottrazione di materiale e/o parti dal pacchetto di assemblaggio del motore a meno che non sia consentito da questo regolamento
Attention : ALL THE ENGINE PARTS MUST BE ORIGINAL BY VORTEX ROK.
 Neither engines nor accessories can be modified. By this we mean any shape, content or function changes which may differ from what previously conceived. Furthermore this includes any addition and /or removal of material and /or parts from the engine set-up package unless provided by this regulation.
Attention: TOUTES LES PARTS DU MOTEUR DOIVENT ETRE ORIGINALES VORTEX ROK.
 Ni le moteurs ni les accessoires peuvent être modifiés. Tout changement dans la forme, le contenu ou le fonctionnement qui puisse apporter des modifications au projet initial est interdit. Ci-inclus aussi l'addition et/ou l'enlèvement de matériaux et/ou pièces de paquet d'assemblage moteur, sauf dans le cas où il soit permis par ce règlement.



Attenzione : TUTTI LE PARTI DEL MOTORE DEVONO ESSERE ORIGINALI VORTEX ROK.

Né il motore né gli accessori possono essere in alcun modo modificati. Per modifica si intende qualsiasi cambiamento di forma, di contenuto o funzione che rappresenta una condizione di differenza da quanto originariamente costruito. Questo comprende l'aggiunta e/o la sottrazione di materiale e/o parti dal pacchetto di assemblaggio del motore a meno che non sia consentito da questo regolamento

Attention : ALL THE ENGINE PARTS MUST BE ORIGINAL BY VORTEX ROK.

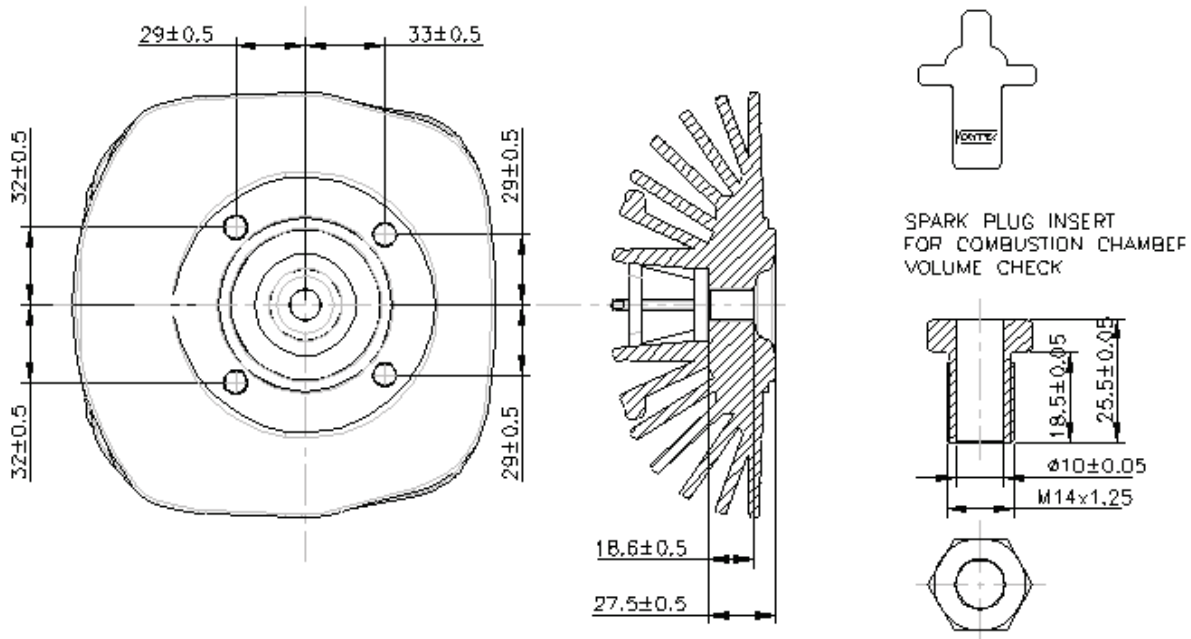
Neither engines nor accessories can be modified. By this we mean any shape, content or function changes which may differ from what previously conceived. Furthermore this includes any addition and /or removal of material and /or parts from the engine set-up package unless provided by this regulation.

Attention: TOUTES LES PARTS DU MOTEUR DOIVENT ETRE ORIGINALES VORTEX ROK.

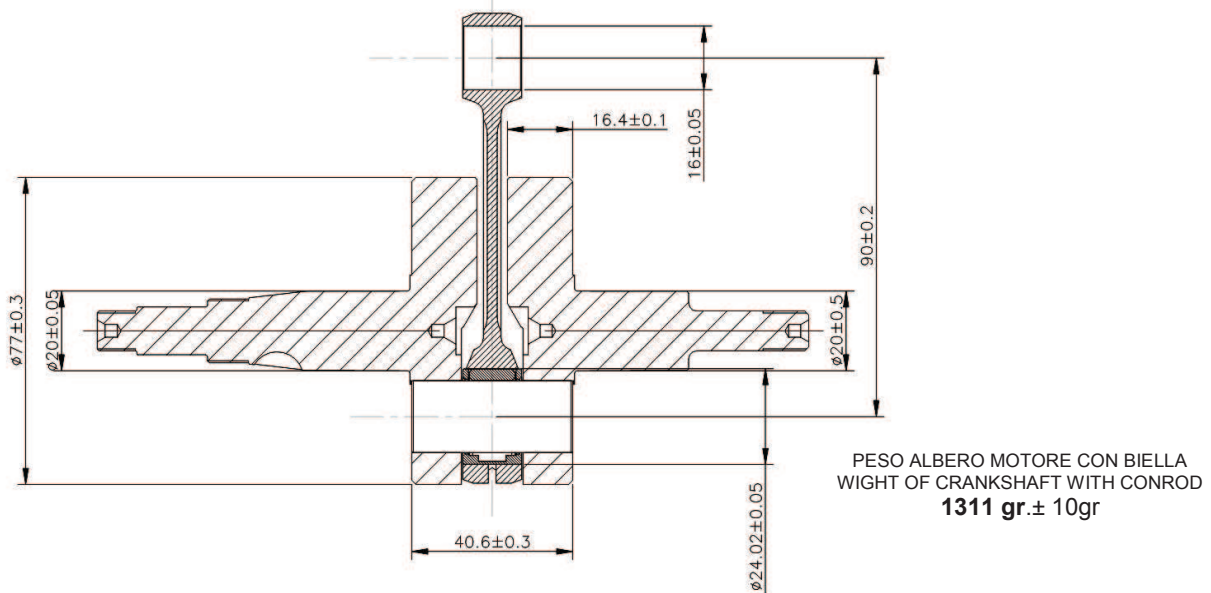
Ni le moteurs ni les accessoires peuvent être modifiés. Tout changement dans la forme, le contenu ou le fonctionnement qui puisse apporter des modifications au projet initial est interdit. Ci-inclus aussi l'addition et/ou l'enlèvement de matériaux et/ou pièces de paquet d'assemblage moteur, sauf dans le cas où il soit permis par ce règlement.

f

DISEGNO DELLA TESTA E CAMERA DI COMBUSTIONE
DRAWING OF CYLINDER HEAD AND COMBUSTION CHAMBER



ALBERO MOTORE
CRANKSHAFT



Attenzione : TUTTI LE PARTI DEL MOTORE DEVONO ESSERE ORIGINALI VORTEX ROK.

Né il motore né gli accessori possono essere in alcun modo modificati. Per modifica si intende qualsiasi cambiamento di forma, di contenuto o funzione che rappresenta una condizione di differenza da quanto originariamente costruito. Questo comprende l'aggiunta e/o la sottrazione di materiale e/o parti dal pacchetto di assemblaggio del motore a meno che non sia consentito da questo regolamento

Attention : ALL THE ENGINE PARTS MUST BE ORIGINAL BY VORTEX ROK.

Neither engines nor accessories can be modified. By this we mean any shape, content or function changes which may differ from what previously conceived. Furthermore this includes any addition and /or removal of material and /or parts from the engine set-up package unless provided by this regulation.

Attention: TOUTES LES PARTS DU MOTEUR DOIVENT ETRE ORIGINALES VORTEX ROK.

Ni le moteurs ni les accessoires peuvent être modifiés. Tout changement dans la forme, le contenu ou le fonctionnement qui puisse apporter des modifications au projet initial est interdit. Ci-inclus aussi l'addition et/ou l'enlèvement de matériaux et/ou pièces de paquet d'assemblage moteur, sauf dans le cas où il soit permis par ce règlement.

f



MINI ROK 2013



PROCEDURA PER LA VERIFICA DELLA CUBATURA

- Far smontare il motore dal telaio
- Attendere che sia a temperatura ambiente
- Fare smontare la testata per verificare la sporgenza della candela all'interno della cupola della camera di combustione
- Fare smontare la candela (verificare la quota del 18,5mm)
- Avvitare "L'INSERTO" al posto della candela (L'inserto stretto sulla testata, non dovrà oltrepassare la parte superiore della camera di combustione. Esso dovrà essere fissato sulla testata nello stesso ed identico modo come era fissata la candela di 18,5mm)
- Rendere stagno con l'aiuto di grasso la parte superiore del pistone e la periferica del cilindro
- Mettere il pistone a punto morto superiore e bloccare l'albero motore
- Asciugare accuratamente l'eccedenza di grasso
- Assicurarsi che il motore sia in piano
- Fare rimontare la testata e stringerla alla coppia di serraggio definita dal Costruttore
- Con una buretta di laboratorio graduata (meccanica o elettronica) riempire la camera di combustione (con una miscela del 50% di olio utilizzato per fare la miscela e il 50% di carburante) fino a quando il liquido rasenta il bordo superiore dell'inserto
- Il volume allora misurato dovrà corrispondere al volume minimo della camera di combustione indicato nella scheda di identificazione del motore stesso

PROCEDURE USED TO MEASURE THE VOLUME OF THE COMBUSTION CHAMBER

- Disassemble the engine from the chassis
- Wait until the temperature is ambient temperature
- Disassemble the cylinder head in order to verify the projection of the sparking plug inside the combustion chamber.
- Disassemble the sparking plug (verify the height of 18,5mm)
- Screw the "INSERT" at the place of the sparking plug (The insert on the cylinder head has not to overpass the superior part of the combustion chamber. It has to be fixed on the cylinder head in the same way the sparking plug of 18,5mm was fixed)
- Make it air tight and water tight with grease the upper part of the piston and the cylinder device
- Raise up the piston and stop the crankshaft
- Dry up the excess of grease
- Be sure that the engine is on a flat surface
- Move up the cylinder head and tighten it to clamping forces defined by the manufacturer.
- Fill up the combustion chamber (with a mixture composed by 50% of the oil used to make the mixture and the 50% of the fuel) using a graduated burette (mechanical or electrical) until the upper border of the insert.
- The measured volume must show a value which is complying with the minimum combustion chamber volume set on the engine identification sheet concerned.

Attenzione : TUTTI LE PARTI DEL MOTORE DEVONO ESSERE ORIGINALI VORTEX ROK.

Né il motore né gli accessori possono essere in alcun modo modificati. Per modifica si intende qualsiasi cambiamento di forma, di contenuto o funzione che rappresenta una condizione di differenza da quanto originariamente costruito. Questo comprende l'aggiunta e/o la sottrazione di materiale e/o parti dal pacchetto di assemblaggio del motore a meno che non sia consentito da questo regolamento

Attention : ALL THE ENGINE PARTS MUST BE ORIGINAL BY VORTEX ROK.

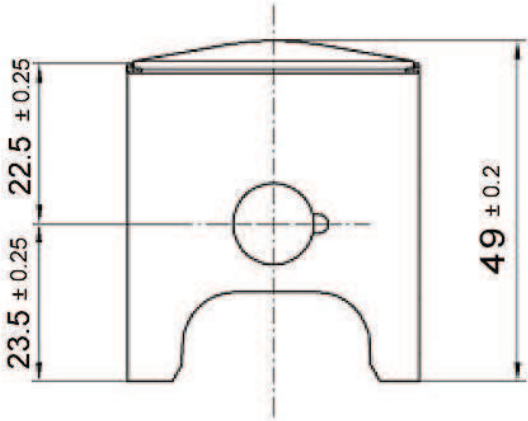
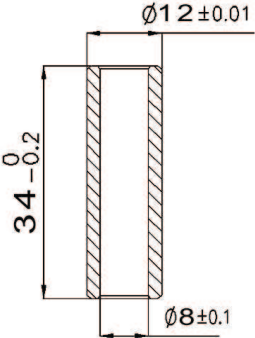
Neither engines nor accessories can be modified. By this we mean any shape, content or function changes which may differ from what previously conceived. Furthermore this includes any addition and /or removal of material and /or parts from the engine set-up package unless provided by this regulation.

Attention : TOUTES LES PARTS DU MOTEUR DOIVENT ETRE ORIGINALES VORTEX ROK.

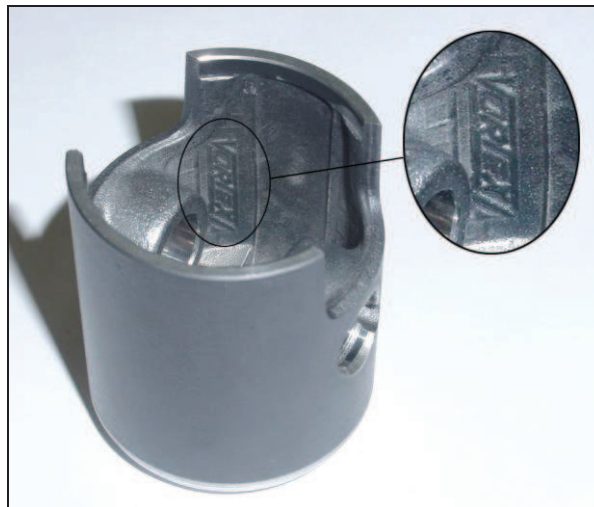
Ni le moteurs ni les accessoires peuvent être modifiés. Tout changement dans la forme, le contenu ou le fonctionnement qui puisse apporter des modifications au projet initial est interdit. Ci-inclus aussi l'addition et/ou l'enlèvement de matériaux et/ou pièces de paquet d'assemblage moteur, sauf dans le cas où il soit permis par ce règlement.



f

PISTONE PISTON	SPINOTTO PISTONE PISTON PIN
 <p data-bbox="363 813 576 891">PESO DEL PISTONE WEIGHT OF PISTON 63 gr +/- 5 gr</p>	 <p data-bbox="1050 779 1289 857">PESO WEIGHT POID 15 gr Min</p>

A partire dal 01-05-2013 sarà obbligatorio avere il pistone marchiato in fusione come da figura
Starting from 01-05-2013 it will be mandatory to have the brand cast piston as shown in the picture
A partir du 01-05-2013 il sera obligatoire d' avoir le piston en fonte marque comme sur la figure



Attenzione : TUTTI LE PARTI DEL MOTORE DEVONO ESSERE ORIGINALI VORTEX ROK.

Né il motore né gli accessori possono essere in alcun modo modificati. Per modifica si intende qualsiasi cambiamento di forma, di contenuto o funzione che rappresenta una condizione di differenza da quanto originariamente costruito. Questo comprende l'aggiunta e/o la sottrazione di materiale e/o parti dal pacchetto di assemblaggio del motore a meno che non sia consentito da questo regolamento

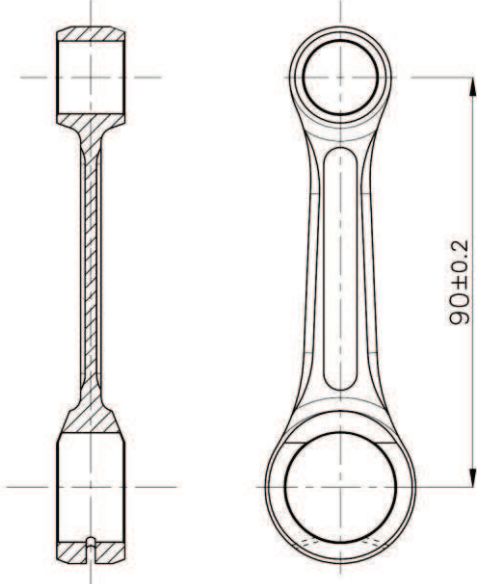
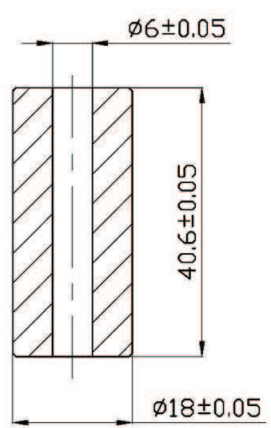


Attention : ALL THE ENGINE PARTS MUST BE ORIGINAL BY VORTEX ROK.

Neither engines nor accessories can be modified. By this we mean any shape, content or function changes which may differ from what previously conceived. Furthermore this includes any addition and /or removal of material and /or parts from the engine set-up package unless provided by this regulation.

Attention: TOUTES LES PARTS DU MOTEUR DOIVENT ETRE ORIGINALES VORTEX ROK.

Ni le moteurs ni les accessoires peuvent être modifiés. Tout changement dans la forme, le contenu ou le fonctionnement qui puisse apporter des modifications au projet initial est interdit. Ci-inclus aussi l'addition et/ou l'enlèvement de matériaux et/ou pièces de paquet d'assemblage moteur, sauf dans le cas où il soit permis par ce règlement.

f

<p>BIELLA CONROD</p>	
 <p>PESO DELLA BIELLA WEIGHT OF CONROD 94gr. +/- 10gr</p>	 <p>PESO DELL'ASSE DI ACCOPPIAMENTO WEIGHT OF CRANKSHAFT CRANKPIN 71gr. +/- 1gr</p>
<p>FOTO DELLA BIELLA Lato DX PICTURE OF CONROD Righth Side</p>	<p>FOTO DELLA BIELLA Lato SX PICTURE OF CONROD Left Side</p>
	

Attenzione : TUTTI LE PARTI DEL MOTORE DEVONO ESSERE ORIGINALI VORTEX ROK.

Né il motore né gli accessori possono essere in alcun modo modificati. Per modifica si intende qualsiasi cambiamento di forma, di contenuto o funzione che rappresenta una condizione di differenza da quanto originariamente costruito. Questo comprende l'aggiunta e/o la sottrazione di materiale e/o parti dal pacchetto di assemblaggio del motore a meno che non sia consentito da questo regolamento

Attention : ALL THE ENGINE PARTS MUST BE ORIGINAL BY VORTEX ROK.

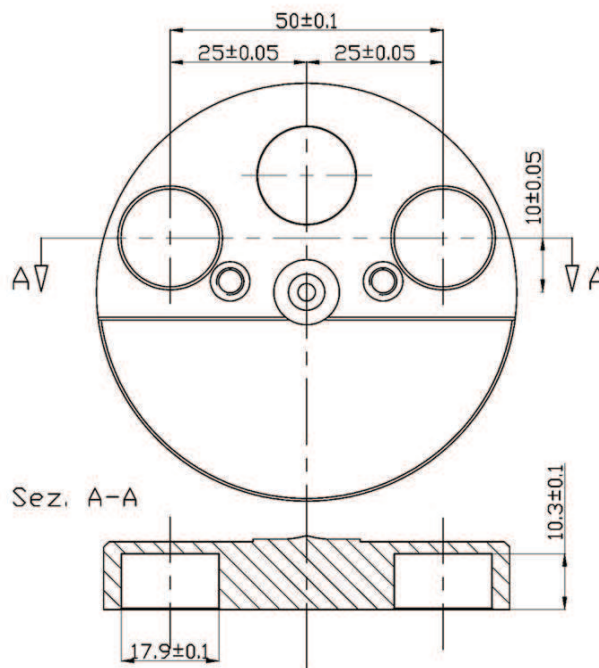
Neither engines nor accessories can be modified. By this we mean any shape, content or function changes which may differ from what previously conceived. Furthermore this includes any addition and /or removal of material and /or parts from the engine set-up package unless provided by this regulation.

Attention: TOUTES LES PARTS DU MOTEUR DOIVENT ETRE ORIGINALES VORTEX ROK.

Ni le moteurs ni les accessoires peuvent être modifiés. Tout changement dans la forme, le contenu ou le fonctionnement qui puisse apporter des modifications au projet initial est interdit. Ci-inclus aussi l'addition et/ou l'enlèvement de matériaux et/ou pièces de paquet d'assemblage moteur, sauf dans le cas où il soit permis par ce règlement.

f

FOTO DELL'ALBERO MOTORE EVIDENZIANDO MASSE PER EQUILIBRATURA
 PICTURE OF CRANKSHAFT WITH THE BALANCER



Attenzione : TUTTI LE PARTI DEL MOTORE DEVONO ESSERE ORIGINALI VORTEX ROK.

Né il motore né gli accessori possono essere in alcun modo modificati. Per modifica si intende qualsiasi cambiamento di forma, di contenuto o funzione che rappresenta una condizione di differenza da quanto originariamente costruito. Questo comprende l'aggiunta e/o la sottrazione di materiale e/o parti dal pacchetto di assemblaggio del motore a meno che non sia consentito da questo regolamento.

Attention : ALL THE ENGINE PARTS MUST BE ORIGINAL BY VORTEX ROK.

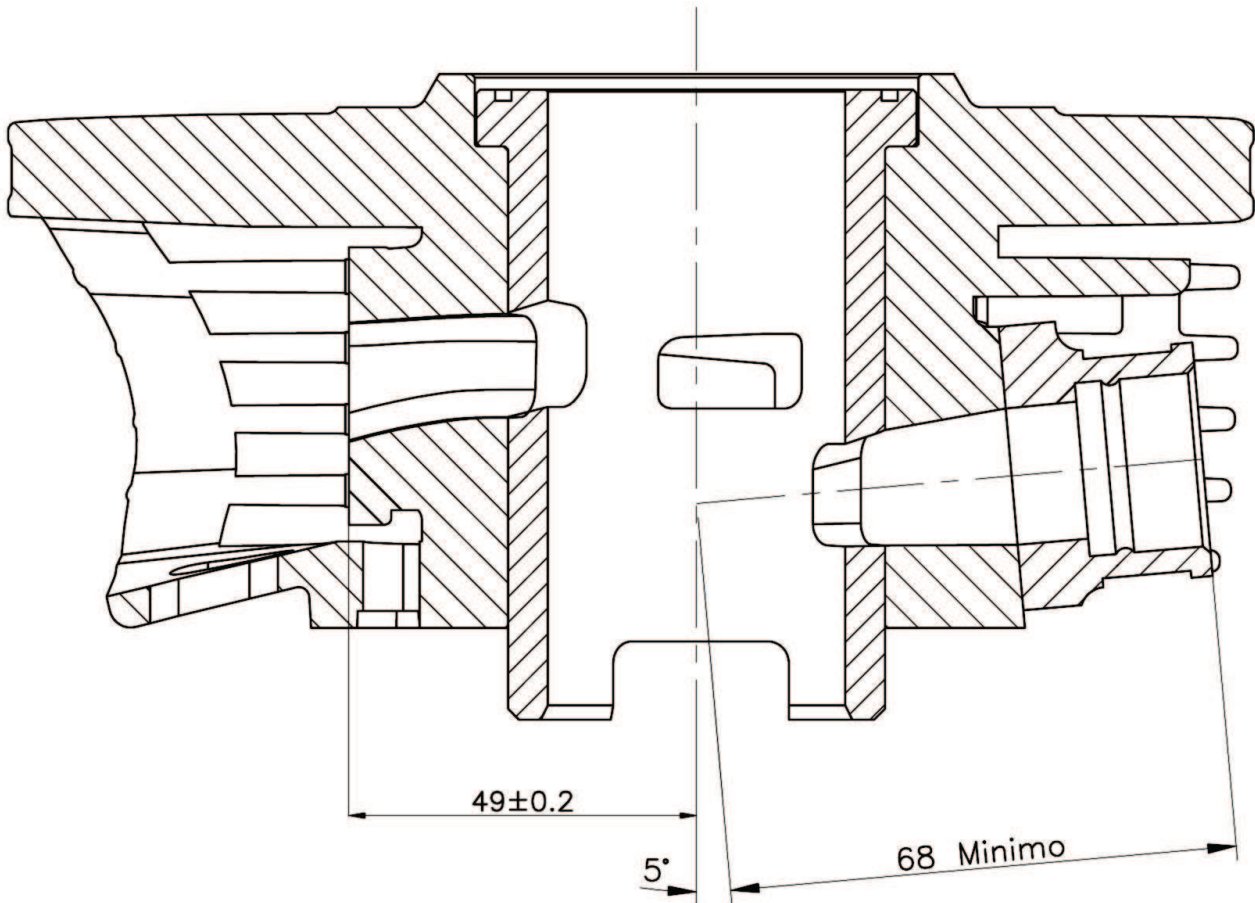
Neither engines nor accessories can be modified. By this we mean any shape, content or function changes which may differ from what previously conceived. Furthermore this includes any addition and /or removal of material and /or parts from the engine set-up package unless provided by this regulation.

Attention: TOUTES LES PARTS DU MOTEUR DOIVENT ETRE ORIGINALES VORTEX ROK.

Ni le moteurs ni les accessoires peuvent être modifiés. Tout changement dans la forme, le contenu ou le fonctionnement qui puisse apporter des modifications au projet initial est interdit. Ci-inclus aussi l'addition et/ou l'enlèvement de matériaux et/ou pièces de paquet d'assemblage moteur, sauf dans le cas où il soit permis par ce règlement.

f

DISTANZA MINIMA DEL PIANO APPOGGIO CARBURATORE DALL' ASSE DEL CILINDRO
 MINIMUM DISTANCE OF THE CARBURETTOR SUPPORTING PLATE FROM THE CYLINDER AXLE



Attenzione : TUTTI LE PARTI DEL MOTORE DEVONO ESSERE ORIGINALI VORTEX ROK.

Né il motore né gli accessori possono essere in alcun modo modificati. Per modifica si intende qualsiasi cambiamento di forma, di contenuto o funzione che rappresenta una condizione di differenza da quanto originariamente costruito. Questo comprende l'aggiunta e/o la sottrazione di materiale e/o parti dal pacchetto di assemblaggio del motore a meno che non sia consentito da questo regolamento

Attention : ALL THE ENGINE PARTS MUST BE ORIGINAL BY VORTEX ROK.

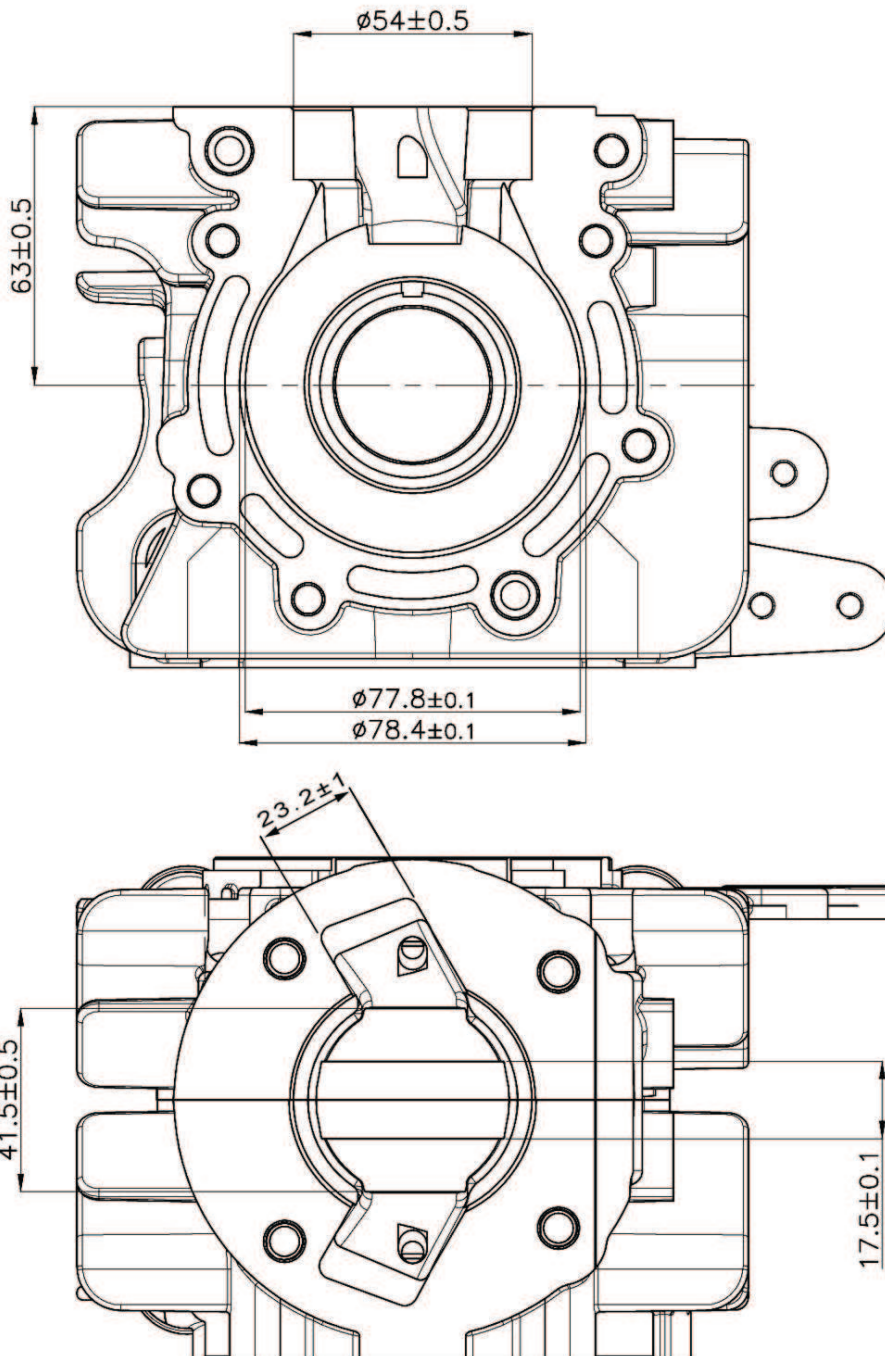
Neither engines nor accessories can be modified. By this we mean any shape, content or function changes which may differ from what previously conceived. Furthermore this includes any addition and /or removal of material and /or parts from the engine set-up package unless provided by this regulation.

Attention: TOUTES LES PARTS DU MOTEUR DOIVENT ETRE ORIGINALES VORTEX ROK.

Ni le moteurs ni les accessoires peuvent être modifiés. Tout changement dans la forme, le contenu ou le fonctionnement qui puisse apporter des modifications au projet initial est interdit. Ci-inclus aussi l'addition et/ou l'enlèvement de matériaux et/ou pièces de paquet d'assemblage moteur, sauf dans le cas où il soit permis par ce règlement.

f

VISTA INTERNA DEL CARTER
INTERIOR VIEW OF THE CRANKCASE



Attenzione : TUTTI LE PARTI DEL MOTORE DEVONO ESSERE ORIGINALI VORTEX ROK.

Né il motore né gli accessori possono essere in alcun modo modificati. Per modifica si intende qualsiasi cambiamento di forma, di contenuto o funzione che rappresenta una condizione di differenza da quanto originariamente costruito. Questo comprende l'aggiunta e/o la sottrazione di materiale e/o parti dal pacchetto di assemblaggio del motore a meno che non sia consentito da questo regolamento

Attention : ALL THE ENGINE PARTS MUST BE ORIGINAL BY VORTEX ROK.

Neither engines nor accessories can be modified. By this we mean any shape, content or function changes which may differ from what previously conceived. Furthermore this includes any addition and /or removal of material and /or parts from the engine set-up package unless provided by this regulation.

Attention: TOUTES LES PARTS DU MOTEUR DOIVENT ETRE ORIGINALES VORTEX ROK.

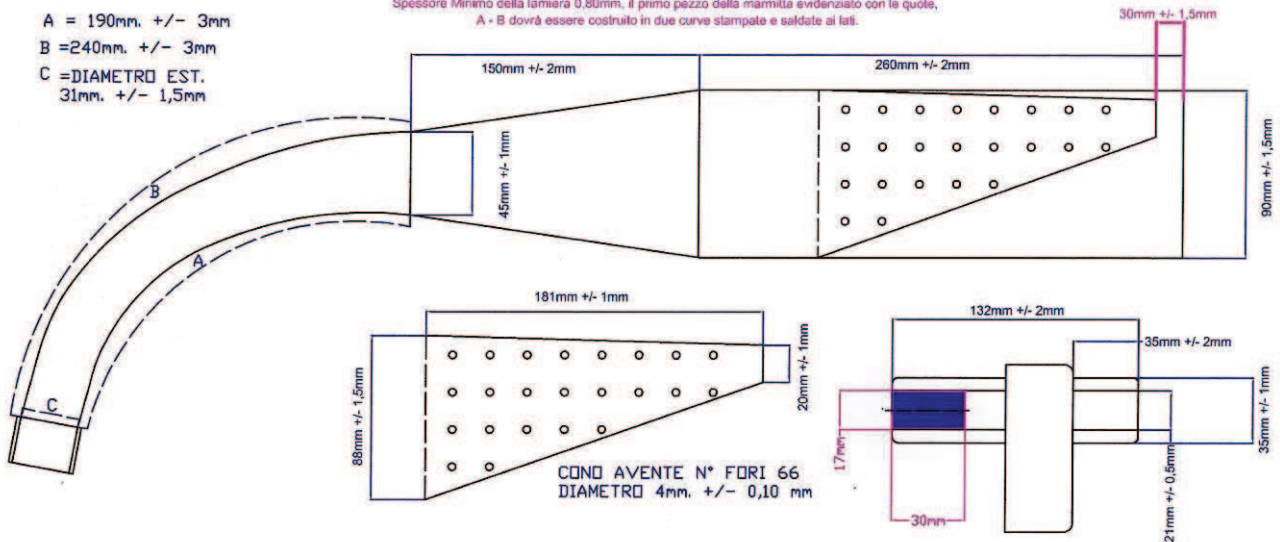
Ni le moteurs ni les accessoires peuvent être modifiés. Tout changement dans la forme, le contenu ou le fonctionnement qui puisse apporter des modifications au projet initial est interdit. Ci-inclus aussi l'addition et/ou l'enlèvement de matériaux et/ou pièces de paquet d'assemblage moteur, sauf dans le cas où il soit permis par ce règlement.

f

MARMITTA EXHAUST MUFFLER

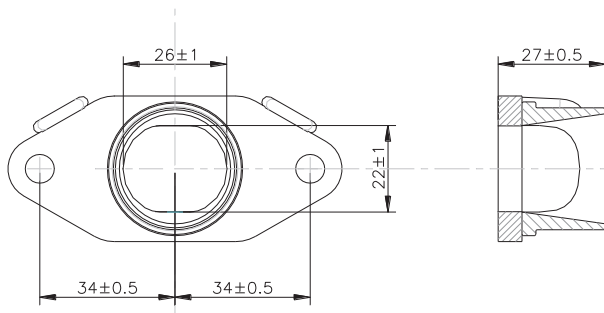
A = 190mm. +/- 3mm
B = 240mm. +/- 3mm
C = DIAMETRO EST.
31mm. +/- 1,5mm

Disegno della Marmitta e dei suoi elementi - Cl. 60cc Minikart
Spessore Minimo della lamiera 0,80mm, il primo pezzo della marmitta evidenziato con le quote, A - B dovrà essere costruito in due curve stampate e saldate ai lati.

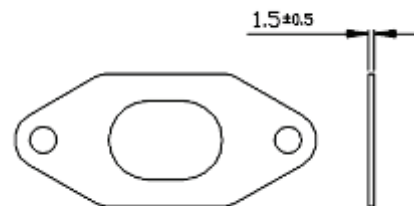


Peso Marmitta 1.372 g. +/- 5%
Exhaust Weight

COLLETTORE DI SCARICO EXHAUST MANIFOLD



GUARNIZIONE SCARICO EXHAUST GASKET



Attenzione : TUTTI LE PARTI DEL MOTORE DEVONO ESSERE ORIGINALI VORTEX ROK.

Né il motore né gli accessori possono essere in alcun modo modificati. Per modifica si intende qualsiasi cambiamento di forma, di contenuto o funzione che rappresenta una condizione di differenza da quanto originariamente costruito. Questo comprende l'aggiunta e/o la sottrazione di materiale e/o parti dal pacchetto di assemblaggio del motore a meno che non sia consentito da questo regolamento

Attention : ALL THE ENGINE PARTS MUST BE ORIGINAL BY VORTEX ROK.

Neither engines nor accessories can be modified. By this we mean any shape, content or function changes which may differ from what previously conceived. Furthermore this includes any addition and /or removal of material and /or parts from the engine set-up package unless provided by this regulation.

Attention: TOUTES LES PARTS DU MOTEUR DOIVENT ETRE ORIGINALES VORTEX ROK.

Ni le moteurs ni les accessoires peuvent être modifiés. Tout changement dans la forme, le contenu ou le fonctionnement qui puisse apporter des modifications au projet initial est interdit. Ci-inclus aussi l'addition et/ou l'enlèvement de matériaux et/ou pièces de paquet d'assemblage moteur, sauf dans le cas où il soit permis par ce règlement.

IMPORTANTE - IMPORTANT
TUTTI LE PARTI DEL MOTORE DEVONO ESSERE ORIGINALI VORTEX.
ALL THE ENGINE PARTS MUST BE ORIGINAL BY VORTEX.

FOTO ACCENSIONE SELETTA
PICTURES OF SELETTA IGNITION



IMPORTANTE - IMPORTANT - IMPORTANT
LA BATTERIA UTILIZZATA PER L'AVVIAMENTO DEL MOTORE PUO' ESSERE FISSATA INDIFFERENTEMENTE SUL SEDILE
OPPURE SUL TELAIO.
THE BATTERY USED TO START THE ENGINE COULD BE FIXED ON THE SEAT OR ON THE CHASSIS TOO.
LA BATTERIE QUE NOUS ALLONS UTILIZER POUR DEMARRER LE MOTEUR PEUT ÊTRE FIXÉ SUR LE SIÈGE OU SUR LE
CHASSIS CADRE.

Attenzione : TUTTI LE PARTI DEL MOTORE DEVONO ESSERE ORIGINALI VORTEX ROK.

Né il motore né gli accessori possono essere in alcun modo modificati. Per modifica si intende qualsiasi cambiamento di forma, di contenuto o funzione che rappresenta una condizione di differenza da quanto originariamente costruito. Questo comprende l'aggiunta e/o la sottrazione di materiale e/o parti dal pacchetto di assemblaggio del motore a meno che non sia consentito da questo regolamento

Attention : ALL THE ENGINE PARTS MUST BE ORIGINAL BY VORTEX ROK.

Neither engines nor accessories can be modified. By this we mean any shape, content or function changes which may differ from what previously conceived. Furthermore this includes any addition and /or removal of material and /or parts from the engine set-up package unless provided by this regulation.

Attention: TOUTES LES PARTS DU MOTEUR DOIVENT ÊTRE ORIGINALES VORTEX ROK.

Ni le moteurs ni les accessoires peuvent être modifiés. Tout changement dans la forme, le contenu ou le fonctionnement qui puisse apporter des modifications au projet initial est interdit. Ci-inclus aussi l'addition et/ou l'enlèvement de matériaux et/ou pièces de paquet d'assemblage moteur, sauf dans le cas où il soit permis par ce règlement.

f

ROTORE FRIZIONE COMPLETO CON INGRANAGGIO AVVIAMENTO
COMPL. CLUTCH ROTOR WITH STARTING GEAR

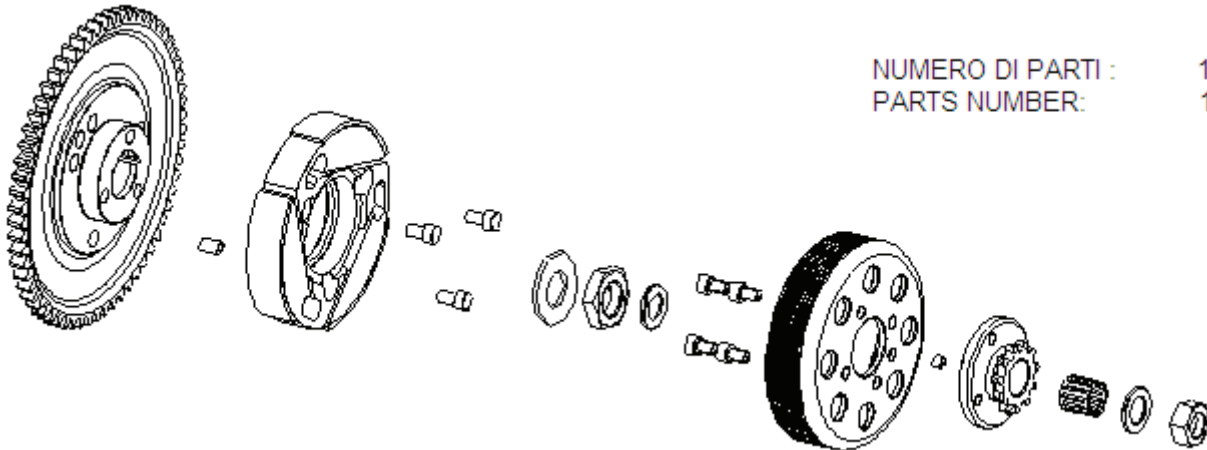
PESO DEL ROTORE FRIZIONE COMPLETO CON INGRANAGGIO AVVIAMENTO
WEIGHT OF COMPL. CLUTCH ROTOR WITH STARTING GEAR:

815g +/- 15g

REGIME DI ATTACCO (MASSIMO) VERIFICABILE IN OGNI MOMENTO DELLA MANIFESTAZIONE
ENGAGEMENT SPEED (MAXIMUM) CAN BE VERIFIED IN EVERY MOMENT OF THE EVENT

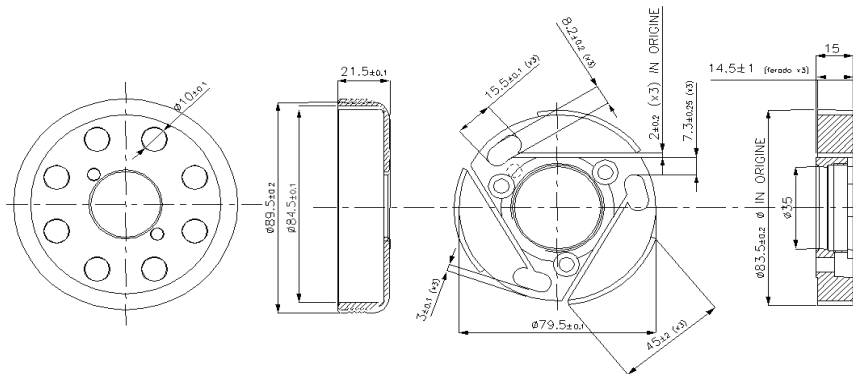
VITESSE DE ENTRAINEMENT (MAXIMUM) VERIFIABLE DANS TOUS LES MOMENTS DE LA MANIFESTATION:

4000 RPM



NUMERO DI PARTI : 19
PARTS NUMBER: 19

CAMPANA E ROTORE
HOUSING AND ROTOR



PESO DEL ROTORE FRIZIONE
WEIGHT OF CLUTCH ROTOR
POIS DU ROTOR EMBRAYAGE:

345 gr +/- 15gr

PESO DELLA CAMPANA
WEIGHT OF CLUTCH HOUSING
POIS DU CHAPE EMBRAYAGE:

178 +/-10gr

PESO TOTALE DEL GRUPPO ROTORE E CAMPANA FRIZIONE
TOTAL WEIGHT OF CLUTCH ROTOR AND HOUSING
POIS TOTAL DU ROTOR ET CHAPE EMBRAYAGE :

512 gr +/- 15gr

Attenzione : TUTTI LE PARTI DEL MOTORE DEVONO ESSERE ORIGINALI VORTEX ROK.

Né il motore né gli accessori possono essere in alcun modo modificati. Per modifica si intende qualsiasi cambiamento di forma, di contenuto o funzione che rappresenta una condizione di differenza da quanto originariamente costruito. Questo comprende l'aggiunta e/o la sottrazione di materiale e/o parti dal pacchetto di assemblaggio del motore a meno che non sia consentito da questo regolamento

Attention : ALL THE ENGINE PARTS MUST BE ORIGINAL BY VORTEX ROK.

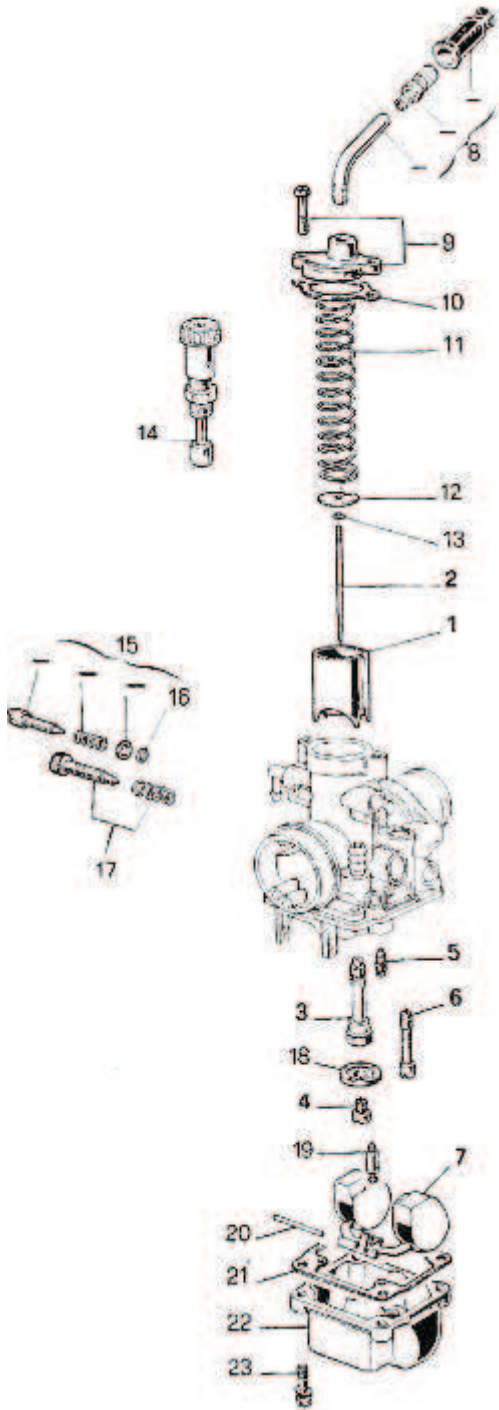
Neither engines nor accessories can be modified. By this we mean any shape, content or function changes which may differ from what previously conceived. Furthermore this includes any addition and /or removal of material and /or parts from the engine set-up package unless provided by this regulation.

Attention : TOUTES LES PARTS DU MOTEUR DOIVENT ETRE ORIGINALES VORTEX ROK.

Ni le moteurs ni les accessoires peuvent être modifiés. Tout changement dans la forme, le contenu ou le fonctionnement qui puisse apporter des modifications au projet initial est interdit. Ci-inclus aussi l'addition et/ou l'enlèvement de matériaux et/ou pièces de paquet d'assemblage moteur, sauf dans le cas où il soit permis par ce règlement.

f

CARBURATORE DELL'ORTO PHBG 18 BS E COMPONENTI
CARBURETTOR DELL'ORTO PHBG 18 BS AND COMPONENTS



1. VALVOLA GAS
2. SPILLO CONICO
3. POLVERIZZATORE
4. GETTO MASSIMO
5. GETTO MINIMO
6. GETTO AVVIAMENTO
7. GALLEGGIANTE
8. KIT TUBETTO 90°
9. KIT COPERCHIO CAMERA MISCELA
10. GUARNIZIONE COPERCHIO CAMERA MISCELA
11. MOLLA RICHIAMO VALVOLA GAS
12. PIASTRINA RITEGNO FERMAGLIO SPILLO CONICO
13. FERMAGLIO SPILLO CONICO
14. DISPOSITIVO AVVIAMENTO
15. KIT VITE REGOLAZIONE MISCELA MINIMO
16. GUARNIZIONE VITE REGOLAZIONE MISCELA MINIMO
17. KIT VITE REGOLAZIONE VALVOLA GAS
18. FONDELLO
19. SPILLO CHIUSURA BENZINA
20. PERNO GALLEGGIANTE
21. GUARNIZIONE VASCHETTA
22. VASCHETTA
23. VITE FISSAGGIO VASCHETTA

Attenzione : TUTTI LE PARTI DEL MOTORE DEVONO ESSERE ORIGINALI VORTEX ROK.

Né il motore né gli accessori possono essere in alcun modo modificati. Per modifica si intende qualsiasi cambiamento di forma, di contenuto o funzione che rappresenta una condizione di differenza da quanto originariamente costruito. Questo comprende l'aggiunta e/o la sottrazione di materiale e/o parti dal pacchetto di assemblaggio del motore a meno che non sia consentito da questo regolamento

Attention : ALL THE ENGINE PARTS MUST BE ORIGINAL BY VORTEX ROK.

Neither engines nor accessories can be modified. By this we mean any shape, content or function changes which may differ from what previously conceived. Furthermore this includes any addition and /or removal of material and /or parts from the engine set-up package unless provided by this regulation.

Attention: TOUTES LES PARTS DU MOTEUR DOIVENT ETRE ORIGINALES VORTEX ROK.

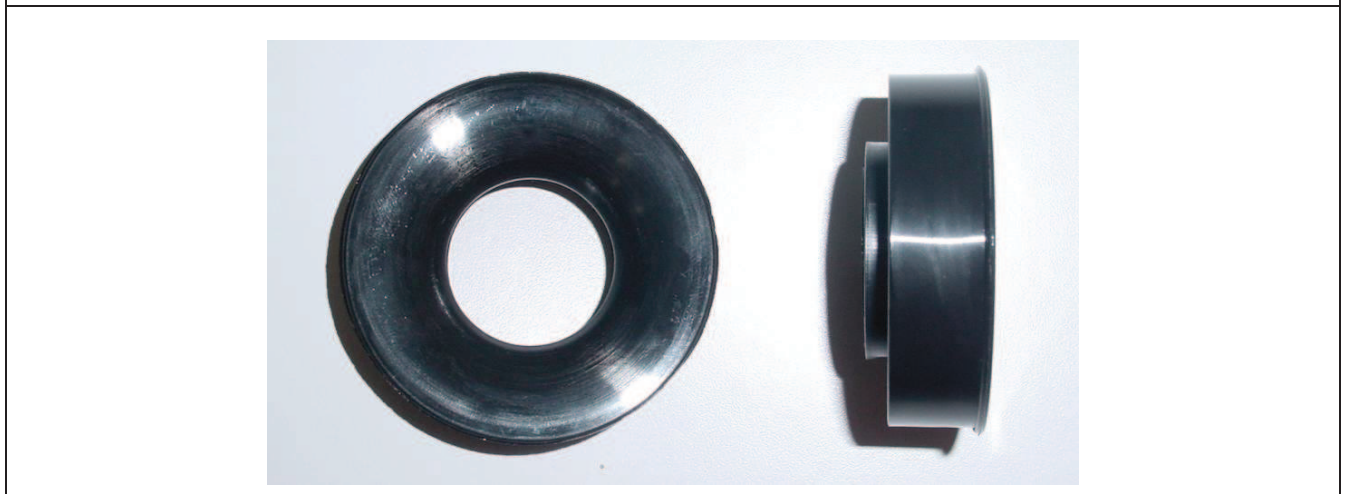
Ni le moteurs ni les accessoires peuvent être modifiés. Tout changement dans la forme, le contenu ou le fonctionnement qui puisse apporter des modifications au projet initial est interdit. Ci-inclus aussi l'addition et/ou l'enlèvement de matériaux et/ou pièces de paquet d'assemblage moteur, sauf dans le cas où il soit permis par ce règlement.

f

FILTRO D'ASPIRAZIONE
INLET SILENCER

MODELLO, TIPO, MODEL TYPE MODELE, TYPE	MINI

RACCORDO FISSAGGIO FILTRO-CARBURATORE IN MATERIALE PLASTICO
CONNECTOR FIXING FILTER-CARBURETOR IN PLASTIC MATERIAL



Attenzione : TUTTI LE PARTI DEL MOTORE DEVONO ESSERE ORIGINALI VORTEX ROK.

Né il motore né gli accessori possono essere in alcun modo modificati. Per modifica si intende qualsiasi cambiamento di forma, di contenuto o funzione che rappresenta una condizione di differenza da quanto originariamente costruito. Questo comprende l'aggiunta e/o la sottrazione di materiale e/o parti dal pacchetto di assemblaggio del motore a meno che non sia consentito da questo regolamento

Attention : ALL THE ENGINE PARTS MUST BE ORIGINAL BY VORTEX ROK.

Neither engines nor accessories can be modified. By this we mean any shape, content or function changes which may differ from what previously conceived. Furthermore this includes any addition and /or removal of material and /or parts from the engine set-up package unless provided by this regulation.

Attention: TOUTES LES PARTS DU MOTEUR DOIVENT ETRE ORIGINALES VORTEX ROK.

Ni le moteurs ni les accessoires peuvent être modifiés. Tout changement dans la forme, le contenu ou le fonctionnement qui puisse apporter des modifications au projet initial est interdit. Ci-inclus aussi l'addition et/ou l'enlèvement de matériaux et/ou pièces de paquet d'assemblage moteur, sauf dans le cas où il soit permis par ce règlement.