

## SCHEDA D'IDENTIFICAZIONE

## IDENTIFICATION SHEET

La presente scheda di identificazione riproduce descrizioni, illustrazioni e dimensioni del motore MINI ROK per l'utilizzo nel PROGETTO MINI ROK CUP riconosciuto dall'ACI CSAI.

This Identification Sheet reproduces descriptions, illustrations and dimensions of the MINI ROK engine to be used in the MINI ROK CUP PROJECT recognised by the ACI CSAI.

La présente Fiche d'Identification reproduit descriptions, illustrations et dimensions du moteur MINI ROK utilisé dans le JUNIOR ROK CUP PROJECT reconnue par la ACI CSAI



**Attenzione : TUTTI LE PARTI DEL MOTORE DEVONO ESSERE ORIGINALI VORTEX ROK.**






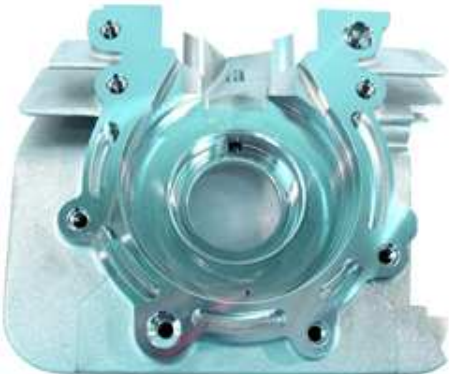
Né il motore né gli accessori possono essere in alcun modo modificati. Per modifica si intende qualsiasi cambiamento di forma, di contenuto o funzione che rappresenta una condizione di differenza da quanto originariamente costruito. Questo comprende l'aggiunta e/o la sottrazione di materiale e/o parti dal pacchetto di assemblaggio del motore a meno che non sia consentito da questo regolamento

**Attention : ALL THE ENGINE PARTS MUST BE ORIGINAL BY VORTEX ROK.**

Neither engines nor accessories can be modified. By this we mean any shape, content or function changes which may differ from what previously conceived. Furthermore this includes any addition and /or removal of material and /or parts from the engine set-up package unless provided by this regulation.

**Attention: TOUTES LES PARTS DU MOTEUR DOIVENT ETRE ORIGINALES VORTEX ROK.**

Ni le moteurs ni les accessoires peuvent être modifiés. Tout changement dans la forme, le contenu ou le fonctionnement qui puisse apporter des modifications au projet initial est interdit. Ci-inclus aussi l'addition et/ou l'enlèvement de matériaux et/ou pièces de paquet d'assemblage moteur, sauf dans le cas où il soit permis par ce règlement.

<p>FOTO DEL MOTORE LATO SUPERIORE PICTURE ENGINE UPPER SIDE PHOTO MOTEUR VUE SUPERIOR</p>	<p>FOTO DEL MOTORE LATO INFERIORE PICTURE ENGINE LOWER SIDE PHOTO MOTEUR VUE INFERIOR</p>
	
<p>BASE CILINDRO CYLINDER BASE PIED DU CYLINDRE</p>	<p>TESTA E CAMERA DI COMBUSTIONE CYLINDERHEAD AND COMBUSTION CHAMBER CULASSE ET CHAMBRE DE COMBUSTION</p>
	
<p>FOTO DEI CARTER PICTURE OF THE CRANKCASE PHOTO DU CARTER</p>	<p>FOTO INTERNA DEL CARTER INTERIOR PICTURE OF THE CRANKCASE PHOTO ENTERIEUR DU CARTER</p>
	

**Attenzione : TUTTI LE PARTI DEL MOTORE DEVONO ESSERE ORIGINALI VORTEX ROK.**

Né il motore né gli accessori possono essere in alcun modo modificati. Per modifica si intende qualsiasi cambiamento di forma, di contenuto o funzione che rappresenta una condizione di differenza da quanto originariamente costruito. Questo comprende l'aggiunta e/o la sottrazione di materiale e/o parti dal pacchetto di assemblaggio del motore a meno che non sia consentito da questo regolamento

**Attention : ALL THE ENGINE PARTS MUST BE ORIGINAL BY VORTEX ROK.**

Neither engines nor accessories can be modified. By this we mean any shape, content or function changes which may differ from what previously conceived. Furthermore this includes any addition and /or removal of material and /or parts from the engine set-up package unless provided by this regulation.

**Attention: TOUTES LES PARTS DU MOTEUR DOIVENT ETRE ORIGINALES VORTEX ROK.**

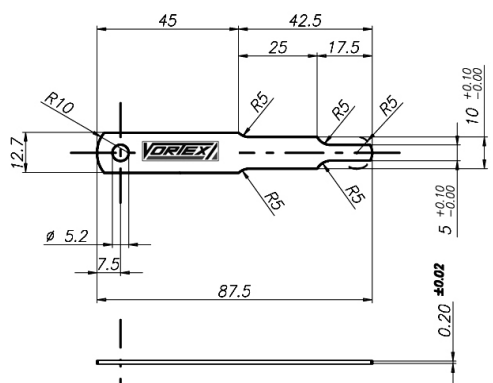
Ni le moteurs ni les accessoires peuvent être modifiés. Tout changement dans la forme, le contenu ou le fonctionnement qui puisse apporter des modifications au projet initial est interdit. Ci-inclus aussi l'addition et/ou l'enlèvement de matériaux et/ou pièces de paquet d'assemblage moteur, sauf dans le cas où il soit permis par ce règlement.

INFORMAZIONI DI BASE E CARATTERISTICHE TECNICHE		
TECHNICAL INFORMATION AND CHARACTERISTICS		
INFORMATION DE BASE ET CARACTÉRISTIQUES TECHNIQUES		
Cilindrata massima Max displacement Déplacement maximum	60 cc.	
Alesaggio massimo Max allowed bore Alésage maximal	42,10 mm	
Corsa Stroke Course	43,00 mm.	+/- 0,10 mm.
Sistema di ammissione Admission system in the cylinder Système d'admission	Piston Port	
Sistema di raffreddamento Cooling system Système de refroidissement	Ad aria libera Air cooling	
Carburatore: Carburettor : Carburateur :	CARBURATORE DELL'ORTO PHBG 18 BS Vedere descrizione a pag. 16 CARBURETTOR DELL'ORTO PHBG 18 BS See description pag.16 CARBURATEUR DELL'ORTO PHBG 18 BS Voir la description p. 16	
Numero dei canali di ammissione Number of transfers Nombre de canaux d'admission	2	
Forma della luce di scarico Shape of exhaust transfer Forme de l'orifice d'échappement	A 4 angoli At 4 angles	
Larghezza della luce di scarico Width of exhaust transfer Largeur des gaz d'échappement	28,00 mm.	+/- 0,10 mm.
Larghezza della luce di aspirazione Width of admission transfer Largeur d'aspiration	26,00 mm.	+/- 0,10 mm.
Altezza totale del pistone Total height of piston Hauteur totale du piston	49 mm.	+/- 0,2 mm.
Peso del pistone Weight of piston Poids du piston	63 gr.	+/- 5 gr.
Peso albero motore con Biella Weight of crankshaft with conrod Poids de vilebrequin bielle	1311 gr.	+/- 10 gr.
Forma della camera di combustione Shape of combustion chamber Forme de la chambre de combustion	Sferica, verificabile con dima fornita dal Costruttore Spherical, verifiable with gauge supplied by the Manufacturer	

**Attenzione : TUTTI LE PARTI DEL MOTORE DEVONO ESSERE ORIGINALI VORTEX ROK.**  
 Né il motore né gli accessori possono essere in alcun modo modificati. Per modifica si intende qualsiasi cambiamento di forma, di contenuto o funzione che rappresenta una condizione di differenza da quanto originariamente costruito. Questo comprende l'aggiunta e/o la sottrazione di materiale e/o parti dal pacchetto di assemblaggio del motore a meno che non sia consentito da questo regolamento  
**Attention : ALL THE ENGINE PARTS MUST BE ORIGINAL BY VORTEX ROK.**  
 Neither engines nor accessories can be modified. By this we mean any shape, content or function changes which may differ from what previously conceived. Furthermore this includes any addition and /or removal of material and /or parts from the engine set-up package unless provided by this regulation.  
**Attention: TOUTES LES PARTS DU MOTEUR DOIVENT ETRE ORIGINALES VORTEX ROK.**  
 Ni le moteurs ni les accessoires peuvent être modifiés. Tout changement dans la forme, le contenu ou le fonctionnement qui puisse apporter des modifications au projet initial est interdit. Ci-inclus aussi l'addition et/ou l'enlèvement de matériaux et/ou pièces de paquet d'assemblage moteur, sauf dans le cas où il soit permis par ce règlement.

<b>Pignone</b> Engine sprocket Pignon	Z10 – Z11 – Z12	
<b>Cuscinetti Albero Motore</b> Bearings Crnakshaft Roulements de vilebrequin	20/14/47	
<b>Volume della camera di combustione</b> Volume of combustion chamber Volume de la chambre de combustion	6,80 cc. Min, sopra filetto candela con inserto 6,80 cc. Min, over spark plug thread with 6,80 cc. Min. au-dessus du insert fileté	
<b>Frizione (Centrifuga, a secco, senza alcuna possibilità di registrazione esterna).</b> Clutch (Centrifugal, dry, without any possibility of external adjustment). <b>Embrayage (centrifuge, sec, sans aucune possibilité d'enregistrement externe).</b>	Peso : 815 +/- 15 g Weight: 815 +/- 15 g Poids: 815 +/- 15 g  Diametro interno della campana: 84.5 +/- 0.1 mm. Diameter internal of the clutch housing: 84.5 +/- 0.1 mm Diamètre intérieur de la cloche	

<b>B</b>	<p><b>ANGOLI D'APERTURA</b> misurati con spessimetro da mm. 0.20 avente larghezza mm 5 e disco graduato con diametro 200mm.</p> <p><b>OPENING ANGLES</b> measured through a thickness gauge of 0,20 mm having width of 5 mm and degrees wheel with 200 mm diameter.</p> <p><b>ANGLES D'OVERTURE</b> mesurée avec jauge d'épaisseur mm. 00:20 ayant une largeur de 5 mm et le disque gradué d'un diamètre de 200mm.</p>
----------	--



L'angolo di scarico deve essere misurato con uno spessore da 0,20 mm, avente larghezza 5 mm. (come disegno di fianco)

The exhaust angular reading must be measured with a 0,20 mm thick and 5 mm wide wedge. (see drawing beside).

L'angle d'échappement doit être mesuré avec une cale de 0,20 mm d'épaisseur et de 5 mm de largeur. (voir dessin à côté).

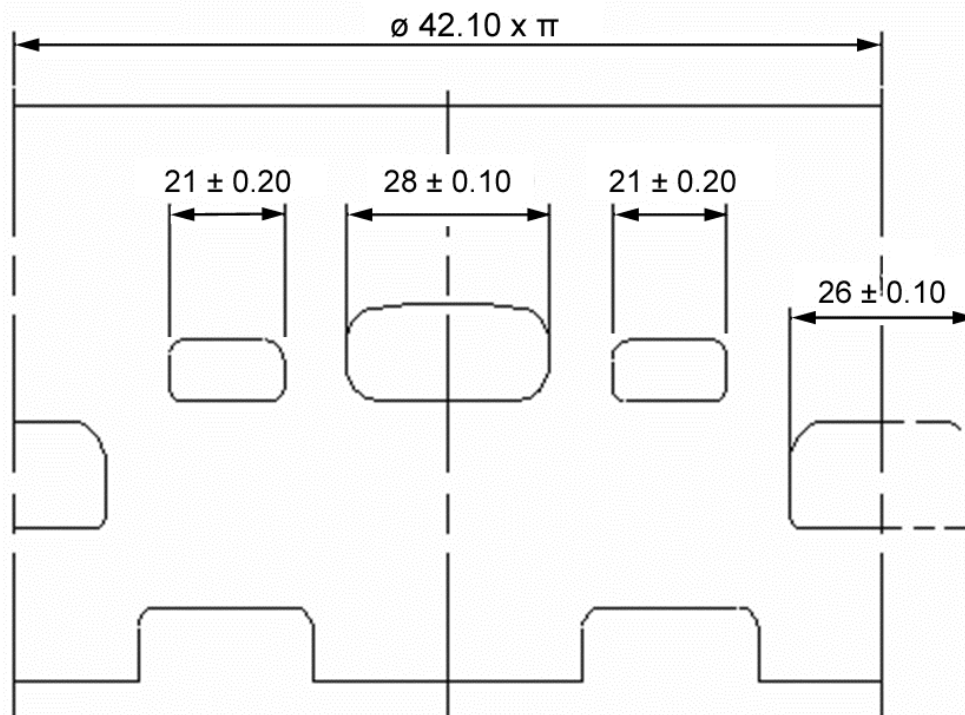
		<b>Tolleranze</b>
<b>Travasi</b> Transfers Depotage	116°5'	+/- 1°
<b>Ammissione</b> Admission Admission	142°	+/- 2°
<b>Scarico</b> Exhaust Echappement	154°	+/- 2°

**Attenzione : TUTTI LE PARTI DEL MOTORE DEVONO ESSERE ORIGINALI VORTEX ROK.**  
 Né il motore né gli accessori possono essere in alcun modo modificati. Per modifica si intende qualsiasi cambiamento di forma, di contenuto o funzione che rappresenta una condizione di differenza da quanto originariamente costruito. Questo comprende l'aggiunta e/o la sottrazione di materiale e/o parti dal pacchetto di assemblaggio del motore a meno che non sia consentito da questo regolamento

**Attention : ALL THE ENGINE PARTS MUST BE ORIGINAL BY VORTEX ROK.**  
 Neither engines nor accessories can be modified. By this we mean any shape, content or function changes which may differ from what previously conceived. Furthermore this includes any addition and /or removal of material and /or parts from the engine set-up package unless provided by this regulation.

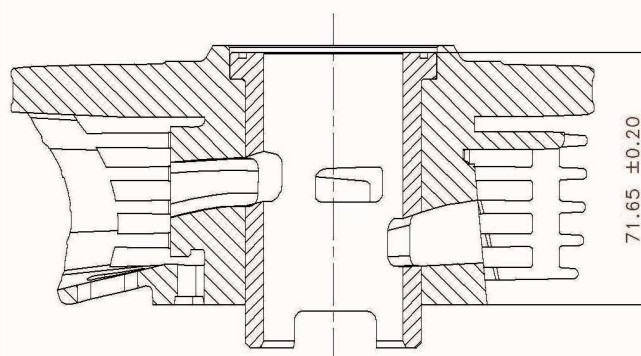
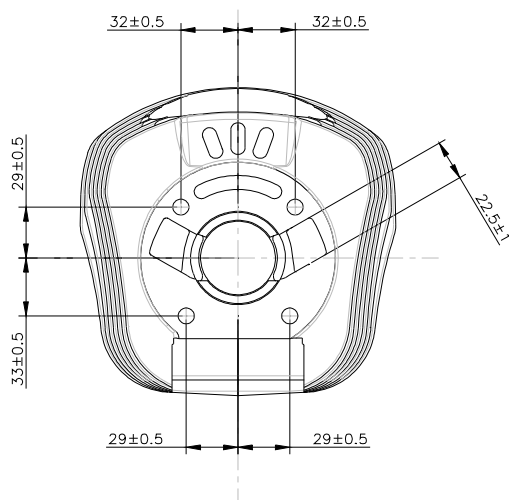
**Attention: TOUTES LES PARTS DU MOTEUR DOIVENT ETRE ORIGINALES VORTEX ROK.**  
 Ni le moteurs ni les accessoires peuvent être modifiés. Tout changement dans la forme, le contenu ou le fonctionnement qui puisse apporter des modifications au projet initial est interdit. Ci-inclus aussi l'addition et/ou l'enlèvement de matériaux et/ou pièces de paquet d'assemblage moteur, sauf dans le cas où il soit permis par ce règlement.

SVILUPPO DEL CILINDRO  
CYLINDER DEVELOPEMENT  
DEVELOPPEMENT DU CYLINDRE



DISEGNO DELLA BASE CILINDRO  
DRAWING OF CYLINDER BASE  
DISSIN PIED DU CYLINDRE

SEZIONE DEL CILINDRO  
CYLINDER SECTION  
COUPE PAR SECTION DU CYLINDRE



**Attenzione : TUTTI LE PARTI DEL MOTORE DEVONO ESSERE ORIGINALI VORTEX ROK.**

Né il motore né gli accessori possono essere in alcun modo modificati. Per modifica si intende qualsiasi cambiamento di forma, di contenuto o funzione che rappresenta una condizione di differenza da quanto originariamente costruito. Questo comprende l'aggiunta e/o la sottrazione di materiale e/o parti dal pacchetto di assemblaggio del motore a meno che non sia consentito da questo regolamento

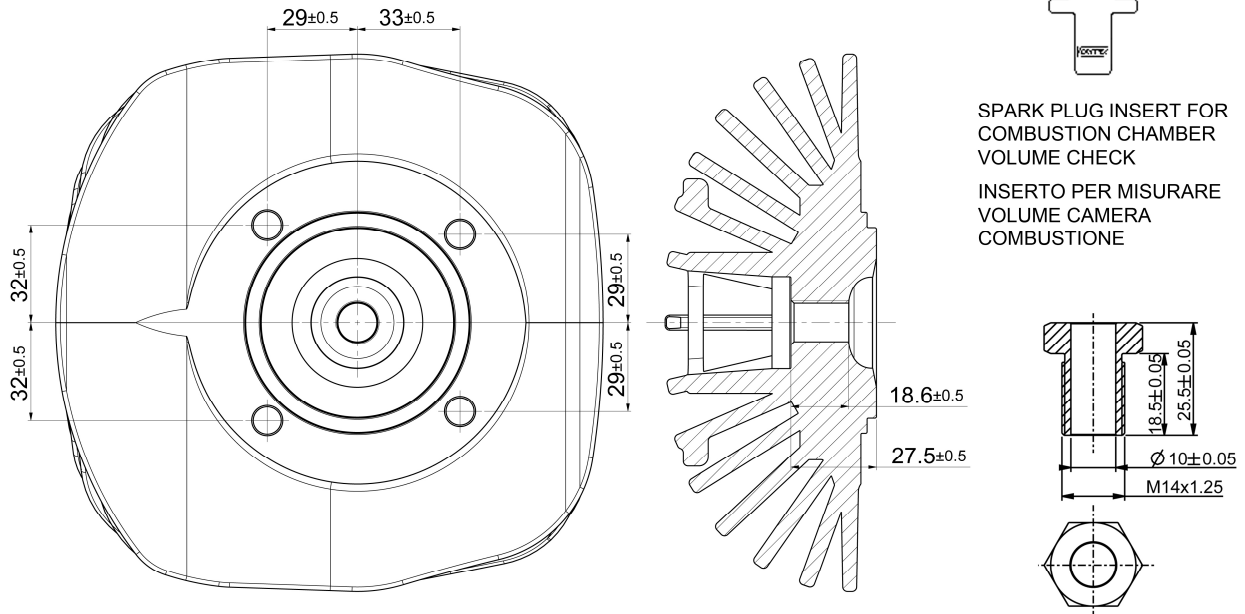
**Attention : ALL THE ENGINE PARTS MUST BE ORIGINAL BY VORTEX ROK.**

Neither engines nor accessories can be modified. By this we mean any shape, content or function changes which may differ from what previously conceived. Furthermore this includes any addition and /or removal of material and /or parts from the engine set-up package unless provided by this regulation.

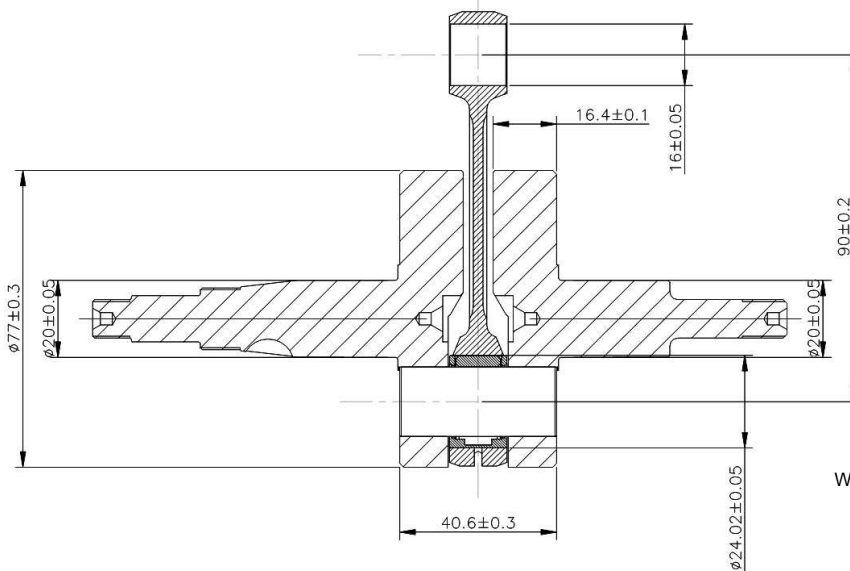
**Attention: TOUTES LES PARTS DU MOTEUR DOIVENT ETRE ORIGINALES VORTEX ROK.**

Ni le moteurs ni les accessoires peuvent être modifiés. Tout changement dans la forme, le contenu ou le fonctionnement qui puisse apporter des modifications au projet initial est interdit. Ci-inclus aussi l'addition et/ou l'enlèvement de matériaux et/ou pièces de paquet d'assemblage moteur, sauf dans le cas où il soit permis par ce règlement.

DISEGNO DELLA TESTA E CAMERA DI COMBUSTIONE  
DRAWING OF CYLINDER HEAD AND COMBUSTION CHAMBER  
DISSIN DU CULASSE ET CHAMBRE DE COMBUSTION



ALBERO MOTORE  
CRANKSHAFT  
VILEBREQUIN



PESO ALBERO MOTORE CON BIELLA  
WIGHT OF CRANKSHAFT WITH CONROD  
**1311 gr. ± 10gr**

**Attenzione : TUTTI LE PARTI DEL MOTORE DEVONO ESSERE ORIGINALI VORTEX ROK.**

Né il motore né gli accessori possono essere in alcun modo modificati. Per modifica si intende qualsiasi cambiamento di forma, di contenuto o funzione che rappresenta una condizione di differenza da quanto originariamente costruito. Questo comprende l'aggiunta e/o la sottrazione di materiale e/o parti dal pacchetto di assemblaggio del motore a meno che non sia consentito da questo regolamento

**Attention : ALL THE ENGINE PARTS MUST BE ORIGINAL BY VORTEX ROK.**

Neither engines nor accessories can be modified. By this we mean any shape, content or function changes which may differ from what previously conceived. Furthermore this includes any addition and /or removal of material and /or parts from the engine set-up package unless provided by this regulation.

**Attention: TOUTES LES PARTS DU MOTEUR DOIVENT ETRE ORIGINALES VORTEX ROK.**

Ni le moteurs ni les accessoires peuvent être modifiés. Tout changement dans la forme, le contenu ou le fonctionnement qui puisse apporter des modifications au projet initial est interdit. Ci-inclus aussi l'addition et/ou l'enlèvement de matériaux et/ou pièces de paquet d'assemblage moteur, sauf dans le cas où il soit permis par ce règlement.

## PROCEDURA PER LA VERIFICA DELLA CUBATURA

- Far smontare il motore dal telaio
- Attendere che sia a temperatura ambiente
- Fare smontare la testata per verificare la sporgenza della candela all'interno della cupola della camera di combustione
- Fare smontare la candela ( verificare la quota del 18,5mm)
- Avvitare "L'INSERTO" al posto della candela ( L'inserto stretto sulla testata, non dovrà oltrepassare la parte superiore della camera di combustione. Esso dovrà essere fissato sulla testata nello stesso ed identico modo come era fissata la candela di 18,5mm)
- Rendere stagno con l'aiuto di grasso la parte superiore del pistone e la periferica del cilindro
- Mettere il pistone a punto morto superiore e bloccare l'albero motore
- Asciugare accuratamente l'eccedenza di grasso
- Assicurarsi che il motore sia in piano
- Fare rimontare la testata e stringerla alla coppia di serraggio definita dal Costruttore
- Con una buretta di laboratorio graduata ( meccanica o elettronica) riempire la camera di combustione ( con una miscela del 50% di olio utilizzato per fare la miscela e il 50% di carburante) fino a quando il liquido rasenta il bordo superiore dell'inserto
- Il volume allora misurato dovrà corrispondere al volume minimo della camera di combustione indicato nella scheda di identificazione del motore stesso

## PROCEDURE USED TO MEASURE THE VOLUME OF THE COMBUSTION CHAMBER

- Disassemble the engine from the chassis
- Wait until the temperature is ambient temperature
- Disassemble the cylinder head in order to verify the projection of the sparking plug inside the combustion chamber.
- Disassemble the sparking plug ( verify the height of 18,5mm)
- Screw the "INSERT" at the place of the sparking plug (The insert on the cylinder head has not to overpass the superior part of the combustion chamber. It has to be fixed on the cylinder head in the same way the sparking plug of 18,5mm was fixed)
- Make it air tight and water tight with grease the upper part of the piston and the cylinder device
- Raise up the piston and stop the crankshaft
- Dry up the excess of grease
- Be sure that the engine is on a flat surface
- Move up the cylinder head and tighten it to clamping forces defined by the manufacturer.
- Fill up the combustion chamber (with a mixture composed by 50% of the oil used to make the mixture and the 50% of the fuel) using a graduated burette (mechanical or electrical) until the upper border of the insert.
- The measured volume must show a value which is complying with the minimum combustion chamber volume set on the engine identification sheet concerned.

### **Attenzione : TUTTI LE PARTI DEL MOTORE DEVONO ESSERE ORIGINALI VORTEX ROK.**

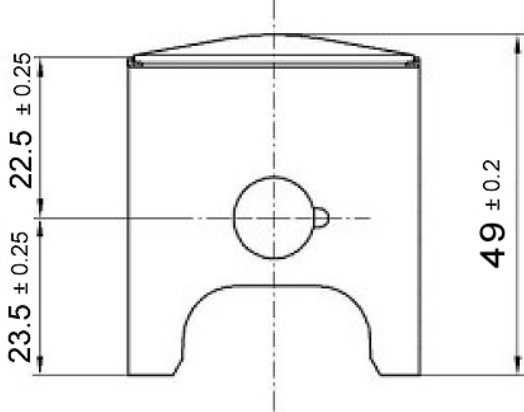
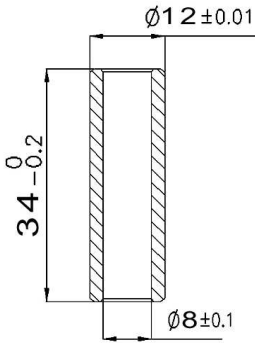
Né il motore né gli accessori possono essere in alcun modo modificati. Per modifica si intende qualsiasi cambiamento di forma, di contenuto o funzione che rappresenta una condizione di differenza da quanto originariamente costruito. Questo comprende l'aggiunta e/o la sottrazione di materiale e/o parti dal pacchetto di assemblaggio del motore a meno che non sia consentito da questo regolamento

### **Attention : ALL THE ENGINE PARTS MUST BE ORIGINAL BY VORTEX ROK.**

Neither engines nor accessories can be modified. By this we mean any shape, content or function changes which may differ from what previously conceived. Furthermore this includes any addition and /or removal of material and /or parts from the engine set-up package unless provided by this regulation.

### **Attention: TOUTES LES PARTS DU MOTEUR DOIVENT ETRE ORIGINALES VORTEX ROK.**

Ni le moteurs ni les accessoires peuvent être modifiés. Tout changement dans la forme, le contenu ou le fonctionnement qui puisse apporter des modifications au projet initial est interdit. Ci-inclus aussi l'addition et/ou l'enlèvement de matériaux et/ou pièces de paquet d'assemblage moteur, sauf dans le cas où il soit permis par ce règlement.

PISTONE PISTON PISTON	SPINOTTO PISTONE PISTON PIN AXE DE PISTON
 <p data-bbox="411 857 627 931">           PESO DEL PISTONE            WEIGHT OF PISTON  <b>63 gr +/- 5 gr</b> </p>	 <p data-bbox="1050 835 1289 909"> <u>PESO WEIGHT POID</u>  <b>15 gr Min</b> </p>

**Obbligatorio avere il pistone marchiato VORTEX in fusione come da figura**  
**Mandatory to have the brand VORTEX cast piston as shown in the picture**  
**Obligatoire d' avoir le piston en fonte marque VORTEX comme sur la figure**



**Attenzione : TUTTI LE PARTI DEL MOTORE DEVONO ESSERE ORIGINALI VORTEX ROK.**

Né il motore né gli accessori possono essere in alcun modo modificati. Per modifica si intende qualsiasi cambiamento di forma, di contenuto o funzione che rappresenta una condizione di differenza da quanto originariamente costruito. Questo comprende l'aggiunta e/o la sottrazione di materiale e/o parti dal pacchetto di assemblaggio del motore a meno che non sia consentito da questo regolamento

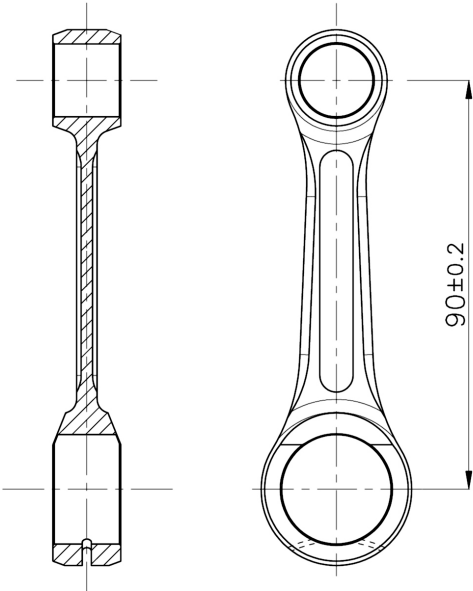
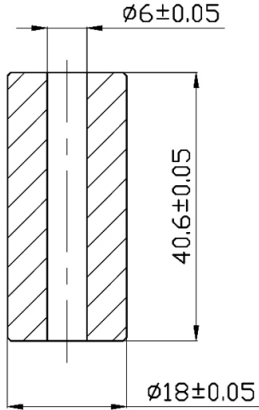


**Attention : ALL THE ENGINE PARTS MUST BE ORIGINAL BY VORTEX ROK.**

Neither engines nor accessories can be modified. By this we mean any shape, content or function changes which may differ from what previously conceived. Furthermore this includes any addition and /or removal of material and /or parts from the engine set-up package unless provided by this regulation.

**Attention: TOUTES LES PARTS DU MOTEUR DOIVENT ETRE ORIGINALES VORTEX ROK.**

Ni le moteurs ni les accessoires peuvent être modifiés. Tout changement dans la forme, le contenu ou le fonctionnement qui puisse apporter des modifications au projet initial est interdit. Ci-inclus aussi l'addition et/ou l'enlèvement de matériaux et/ou pièces de paquet d'assemblage moteur, sauf dans le cas où il soit permis par ce règlement.



BIELLA CONROD BIELLE	SPINOTTO BIELLA CRANKSHFT PIN AXE DE VILBEBREQUIN
 <p data-bbox="363 943 592 1025">           PESO DELLA BIELLA WEIGHT OF CONROD <b>94gr. +/- 10gr</b> </p>	 <p data-bbox="951 943 1358 1025">           PESO DELL'ASSE DI ACCOPPIAMENTO WEIGHT OF CRANKSHAFT CRANKPIN <b>71gr. +/- 1gr</b> </p>
FOTO DELLA BIELLA Lato DX PICTURE OF COROD Righth Side PHOTO DE LA BIELLE COUTE DROITE	FOTO DELLA BIELLA Lato SX PICTURE OF CONROD Left Side PHOTO DE LA BIELLE COUTE GAUCHE
	

**Attenzione : TUTTI LE PARTI DEL MOTORE DEVONO ESSERE ORIGINALI VORTEX ROK.**

Né il motore né gli accessori possono essere in alcun modo modificati. Per modifica si intende qualsiasi cambiamento di forma, di contenuto o funzione che rappresenta una condizione di differenza da quanto originariamente costruito. Questo comprende l'aggiunta e/o la sottrazione di materiale e/o parti dal pacchetto di assemblaggio del motore a meno che non sia consentito da questo regolamento

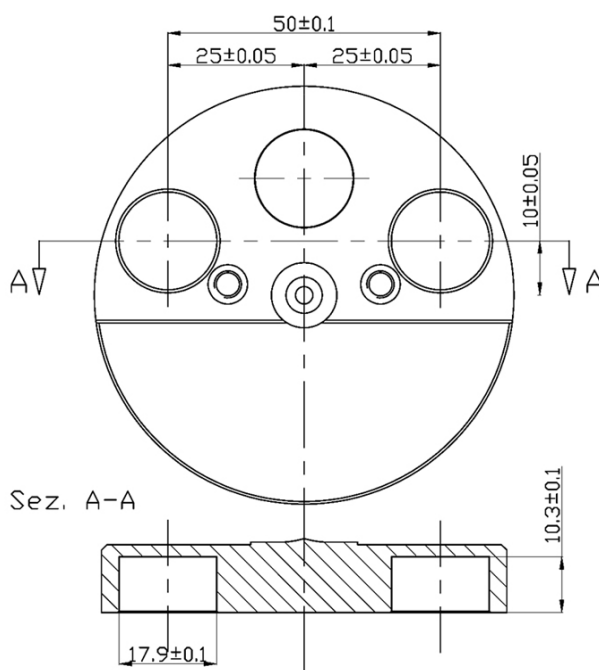
**Attention : ALL THE ENGINE PARTS MUST BE ORIGINAL BY VORTEX ROK.**

Neither engines nor accessories can be modified. By this we mean any shape, content or function changes which may differ from what previously conceived. Furthermore this includes any addition and /or removal of material and /or parts from the engine set-up package unless provided by this regulation.

**Attention: TOUTES LES PARTS DU MOTEUR DOIVENT ETRE ORIGINALES VORTEX ROK.**

Ni le moteurs ni les accessoires peuvent être modifiés. Tout changement dans la forme, le contenu ou le fonctionnement qui puisse apporter des modifications au projet initial est interdit. Ci-inclus aussi l'addition et/ou l'enlèvement de matériaux et/ou pièces de paquet d'assemblage moteur, sauf dans le cas où il soit permis par ce règlement.

FOTO DELL'ALBERO MOTORE EVIDENZIANDO MASSE PER EQUILIBRATURA  
 PICTURE OF CRANKSHAFT WITH THE BALANCER  
 PHOTO DE VILEBREQUIN



**Attenzione : TUTTI LE PARTI DEL MOTORE DEVONO ESSERE ORIGINALI VORTEX ROK.**

Né il motore né gli accessori possono essere in alcun modo modificati. Per modifica si intende qualsiasi cambiamento di forma, di contenuto o funzione che rappresenta una condizione di differenza da quanto originariamente costruito. Questo comprende l'aggiunta e/o la sottrazione di materiale e/o parti dal pacchetto di assemblaggio del motore a meno che non sia consentito da questo regolamento

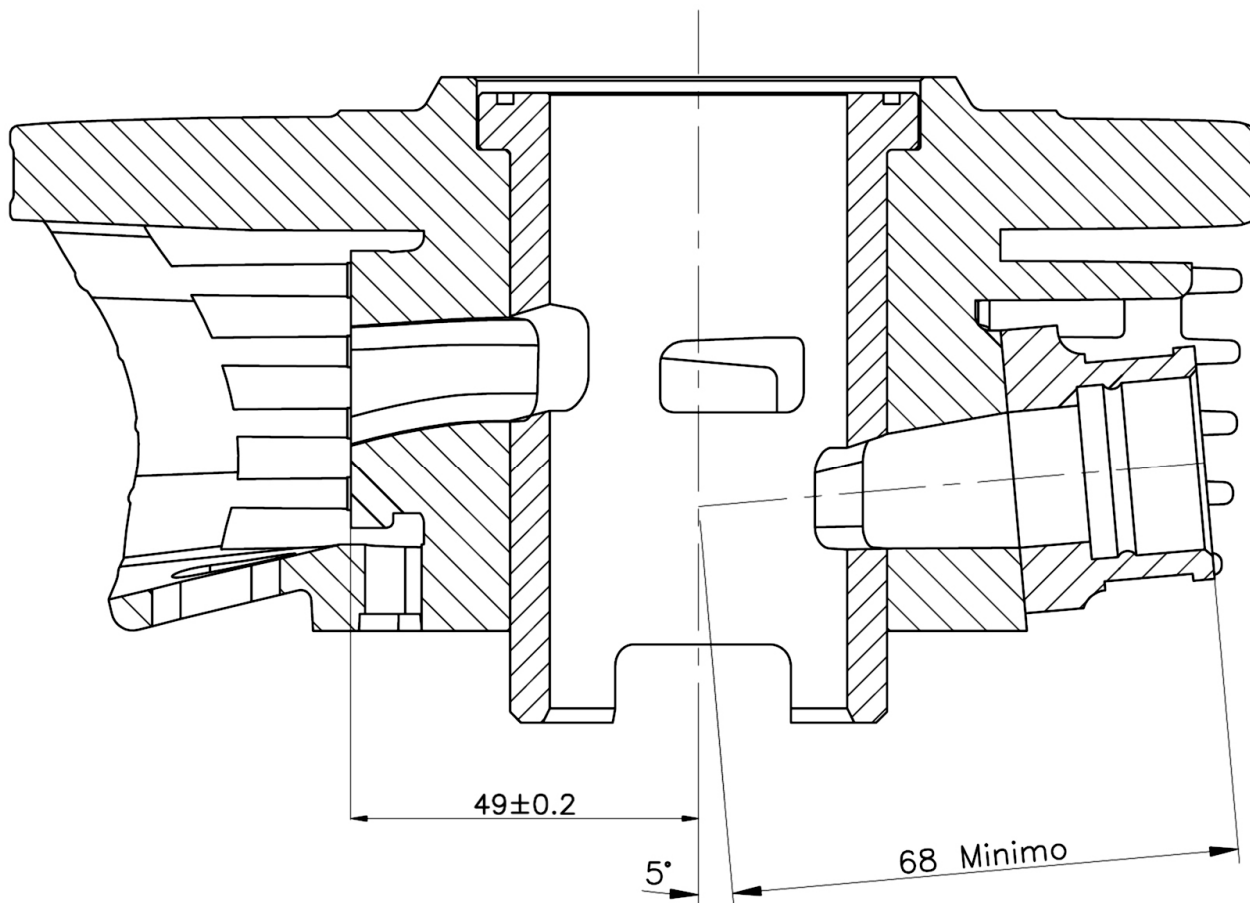
**Attention : ALL THE ENGINE PARTS MUST BE ORIGINAL BY VORTEX ROK.**

Neither engines nor accessories can be modified. By this we mean any shape, content or function changes which may differ from what previously conceived. Furthermore this includes any addition and /or removal of material and /or parts from the engine set-up package unless provided by this regulation.

**Attention: TOUTES LES PARTS DU MOTEUR DOIVENT ETRE ORIGINALES VORTEX ROK.**

Ni le moteurs ni les accessoires peuvent être modifiés. Tout changement dans la forme, le contenu ou le fonctionnement qui puisse apporter des modifications au projet initial est interdit. Ci-inclus aussi l'addition et/ou l'enlèvement de matériaux et/ou pièces de paquet d'assemblage moteur, sauf dans le cas où il soit permis par ce règlement.

DISTANZA MINIMA DEL PIANO APOGGIO CARBURATORE DALL' ASSE DEL CILINDRO  
 MINIMUM DISTANCE OF THE CARBURETTOR SUPPORTING PLATE FROM THE CYLINDER AXLE  
 DISTANCE MINIMAL DU SOL DU CARBURATEUR OU CYLINDRE



**Attenzione : TUTTI LE PARTI DEL MOTORE DEVONO ESSERE ORIGINALI VORTEX ROK.**

Né il motore né gli accessori possono essere in alcun modo modificati. Per modifica si intende qualsiasi cambiamento di forma, di contenuto o funzione che rappresenta una condizione di differenza da quanto originariamente costruito. Questo comprende l'aggiunta e/o la sottrazione di materiale e/o parti dal pacchetto di assemblaggio del motore a meno che non sia consentito da questo regolamento

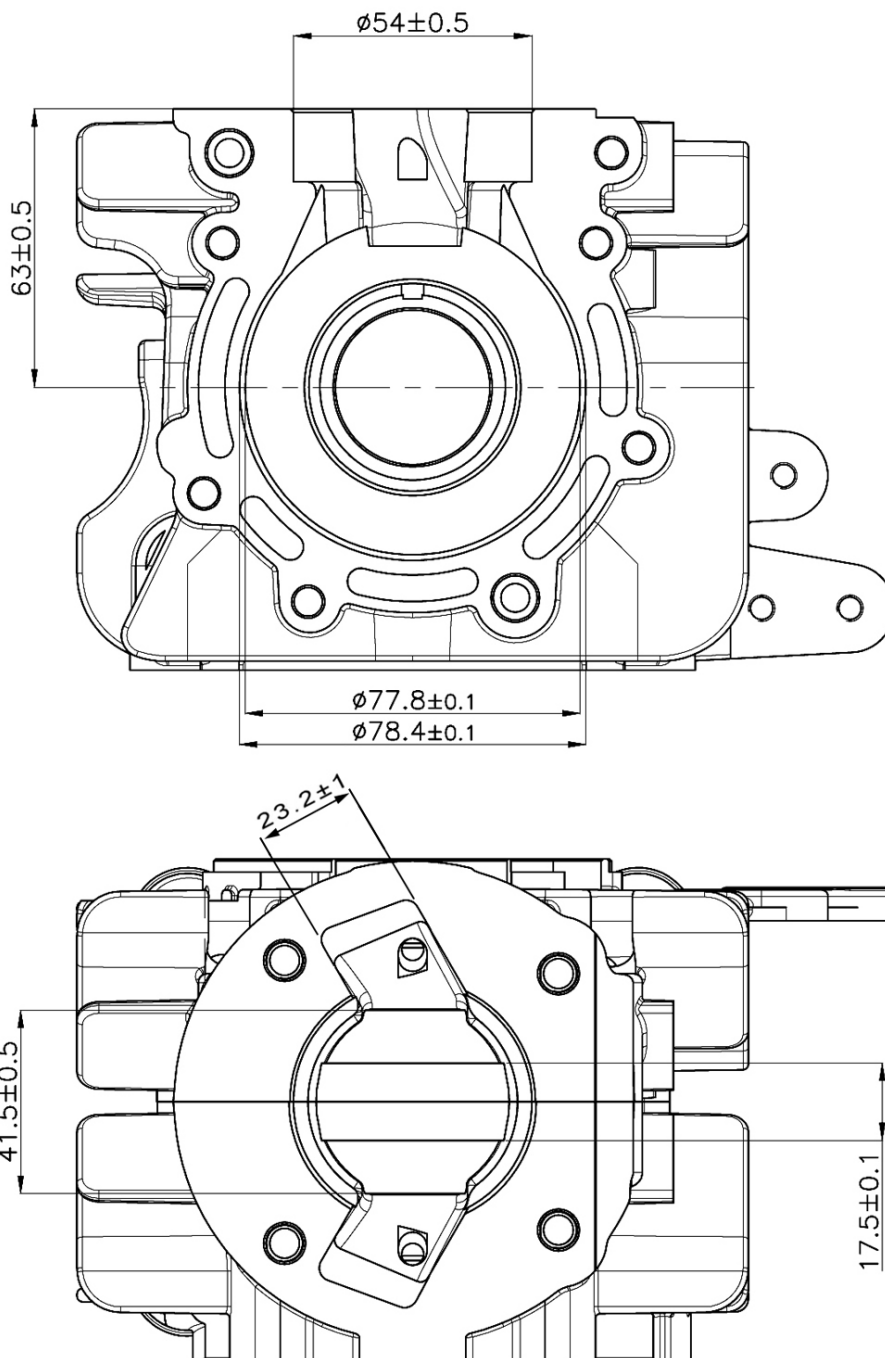
**Attention : ALL THE ENGINE PARTS MUST BE ORIGINAL BY VORTEX ROK.**

Neither engines nor accessories can be modified. By this we mean any shape, content or function changes which may differ from what previously conceived. Furthermore this includes any addition and /or removal of material and /or parts from the engine set-up package unless provided by this regulation.

**Attention: TOUTES LES PARTS DU MOTEUR DOIVENT ETRE ORIGINALES VORTEX ROK.**

Ni le moteurs ni les accessoires peuvent être modifiés. Tout changement dans la forme, le contenu ou le fonctionnement qui puisse apporter des modifications au projet initial est interdit. Ci-inclus aussi l'addition et/ou l'enlèvement de matériaux et/ou pièces de paquet d'assemblage moteur, sauf dans le cas où il soit permis par ce règlement.

VISTA INTERNA DEL CARTER  
 INTERIOR VIEW OF THE CRANKCASE  
 VUE DE LA PARTIE INTERIEURE DU CARTER



**Attenzione : TUTTI LE PARTI DEL MOTORE DEVONO ESSERE ORIGINALI VORTEX ROK.**

Né il motore né gli accessori possono essere in alcun modo modificati. Per modifica si intende qualsiasi cambiamento di forma, di contenuto o funzione che rappresenta una condizione di differenza da quanto originariamente costruito. Questo comprende l'aggiunta e/o la sottrazione di materiale e/o parti dal pacchetto di assemblaggio del motore a meno che non sia consentito da questo regolamento

**Attention : ALL THE ENGINE PARTS MUST BE ORIGINAL BY VORTEX ROK.**

Neither engines nor accessories can be modified. By this we mean any shape, content or function changes which may differ from what previously conceived. Furthermore this includes any addition and /or removal of material and /or parts from the engine set-up package unless provided by this regulation.

**Attention: TOUTES LES PARTS DU MOTEUR DOIVENT ETRE ORIGINALES VORTEX ROK.**

Ni le moteurs ni les accessoires peuvent être modifiés. Tout changement dans la forme, le contenu ou le fonctionnement qui puisse apporter des modifications au projet initial est interdit. Ci-inclus aussi l'addition et/ou l'enlèvement de matériaux et/ou pièces de paquet d'assemblage moteur, sauf dans le cas où il soit permis par ce règlement.

MARMITTA EXHAUST MUFFLER ECHAPEMENT	
<p>MISURA COLLETTORE COMPRESA SALDATURA DIMENSION OF COLLECTOR INCLUDING WELDING DIMENSION COLLECTEUR COMPRIS SOUDAGE</p> <p>A=190±3 B=240±3 C= DIAMETRO EST. 31±1.5</p> <p>CONO AVENTE N° FORI 63 DIAMETRO 4±0.1 CONE WITH 63 HOLES DIAMETER 4±0.1</p>	
<b>Peso Marmitta</b> <b>Exhaust Weight</b>	<b>1.372 g. +/- 5%</b>

COLLETTORE DI SCARICO EXHAUST MANIFOLD COLLECTEUR ECHAPEMENT	GUARNIZIONE SCARICO EXHAUST GASKET POT D'ECHAPEMENT

**Attenzione : TUTTI LE PARTI DEL MOTORE DEVONO ESSERE ORIGINALI VORTEX ROK.**

Né il motore né gli accessori possono essere in alcun modo modificati. Per modifica si intende qualsiasi cambiamento di forma, di contenuto o funzione che rappresenta una condizione di differenza da quanto originariamente costruito. Questo comprende l'aggiunta e/o la sottrazione di materiale e/o parti dal pacchetto di assemblaggio del motore a meno che non sia consentito da questo regolamento

**Attention : ALL THE ENGINE PARTS MUST BE ORIGINAL BY VORTEX ROK.**

Neither engines nor accessories can be modified. By this we mean any shape, content or function changes which may differ from what previously conceived. Furthermore this includes any addition and /or removal of material and /or parts from the engine set-up package unless provided by this regulation.

**Attention: TOUTES LES PARTS DU MOTEUR DOIVENT ETRE ORIGINALES VORTEX ROK.**

Ni le moteurs ni les accessoires peuvent être modifiés. Tout changement dans la forme, le contenu ou le fonctionnement qui puisse apporter des modifications au projet initial est interdit. Ci-inclus aussi l'addition et/ou l'enlèvement de matériaux et/ou pièces de paquet d'assemblage moteur, sauf dans le cas où il soit permis par ce règlement.

**IMPORTANTE – IMPORTANT**  
**TUTTI LE PARTI DEL MOTORE DEVONO ESSERE ORIGINALI VORTEX.**  
**ALL THE ENGINE PARTS MUST BE ORIGINAL BY VORTEX.**  
**TOUTES LES PARTS DU MOTEUR DOIVENT ETRE ORIGINALES VORTEX.**

FOTO ACCENSIONE SELETTA  
PICTURES OF SELETTA IGNITION  
PHOTO ALLUMAGE



**IMPORTANTE – IMPORTANT – IMPORTANT**  
**LA BATTERIA UTILIZZATA PER L'AVVIAMENTO DEL MOTORE DEVE ESSERE FISSATA SALDAMENTE SUL TELAIO.**  
**THE BATTERY USED TO START THE ENGINE COULD BE FIXED ON THE CHASSIS.**  
**LA BATTERIE QUE NOUS ALLONS UTILIZER POUR DEMARRER LE MOTEUR DOIT ÊTRE FIXÉ SUR LE CHASSIS CADRE.**

**Attenzione : TUTTI LE PARTI DEL MOTORE DEVONO ESSERE ORIGINALI VORTEX ROK.**

Né il motore né gli accessori possono essere in alcun modo modificati. Per modifica si intende qualsiasi cambiamento di forma, di contenuto o funzione che rappresenta una condizione di differenza da quanto originariamente costruito. Questo comprende l'aggiunta e/o la sottrazione di materiale e/o parti dal pacchetto di assemblaggio del motore a meno che non sia consentito da questo regolamento

**Attention : ALL THE ENGINE PARTS MUST BE ORIGINAL BY VORTEX ROK.**

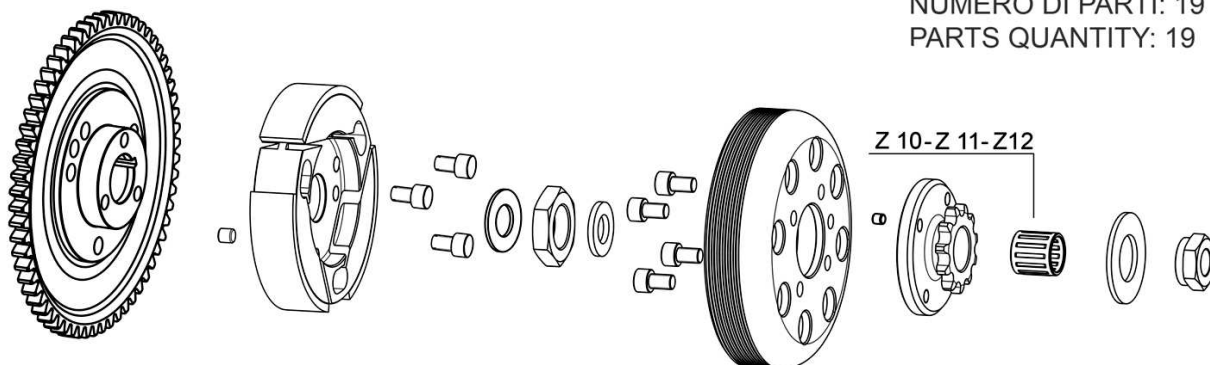
Neither engines nor accessories can be modified. By this we mean any shape, content or function changes which may differ from what previously conceived. Furthermore this includes any addition and /or removal of material and /or parts from the engine set-up package unless provided by this regulation.

**Attention: TOUTES LES PARTS DU MOTEUR DOIVENT ETRE ORIGINALES VORTEX ROK.**

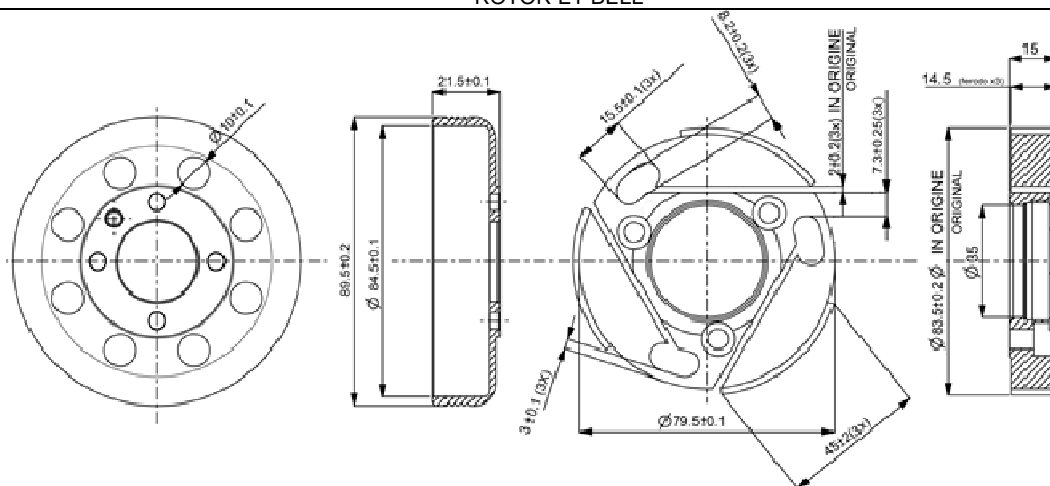
Ni le moteurs ni les accessoires peuvent être modifiés. Tout changement dans la forme, le contenu ou le fonctionnement qui puisse apporter des modifications au projet initial est interdit. Ci-inclus aussi l'addition et/ou l'enlèvement de matériaux et/ou pièces de paquet d'assemblage moteur, sauf dans le cas où il soit permis par ce règlement.

ROTORE FRIZIONE COMPLETO CON INGRANAGGIO AVVIAMENTO  
 COMPL. CLUTCH ROTOR WITH STARTING GEAR  
 ROTOR EMBRAYAGE AVEC VITESSE DE DEMARRAGE

NUMERO DI PARTI: 19  
 PARTS QUANTITY: 19



CAMPANA E ROTORE  
 HOUSING AND ROTOR  
 ROTOR ET BELL



PESO DEL ROTORE FRIZIONE COMPLETO CON INGRANAGGIO AVVIAMENTO  
 WEIGHT OF COMPL. CLUTCH ROTOR WITH STARTING GEAR:  
 POIDS DU ROTOR EMBRAYAGE AVEC VITESSE DE DEMARRAGE

815g +/- 15g

REGIME DI ATTACCO (MASSIMO) VERIFICABILE IN OGNI MOMENTO DELLA MANIFESTAZIONE  
 ENGAGEMENT SPEED (MAXIMUM) CAN BE VERIFIED IN EVERY MOMENT OF THE EVENT  
 REGIME D'ATTAQUE (MAX) VERIFIABLE A TOUT MOMENT DE LA COMPETITION

4000 RPM

PESO DEL ROTORE FRIZIONE  
 WEIGHT OF CLUTCH ROTOR  
 POIDS DU ROTOR EMBRAYAGE

345 gr +/- 15gr

PESO DELLA CAMPANA  
 WEIGHT OF CLUTCH HOUSING  
 POIDS DU BELL

178 +/-10gr

PESO TOTALE DEL GRUPPO ROTORE E CAMPANA FRIZIONE  
 TOTAL WEIGHT OF CLUTCH ROTOR AND HOUSING  
 POIDS TOTAL DU GROUP ROTOE ET BELL EMBRAYAGE

512 gr +/- 15gr

**Attenzione : TUTTI LE PARTI DEL MOTORE DEVONO ESSERE ORIGINALI VORTEX ROK.**

Né il motore né gli accessori possono essere in alcun modo modificati. Per modifica si intende qualsiasi cambiamento di forma, di contenuto o funzione che rappresenta una condizione di differenza da quanto originariamente costruito. Questo comprende l'aggiunta e/o la sottrazione di materiale e/o parti dal pacchetto di assemblaggio del motore a meno che non sia consentito da questo regolamento

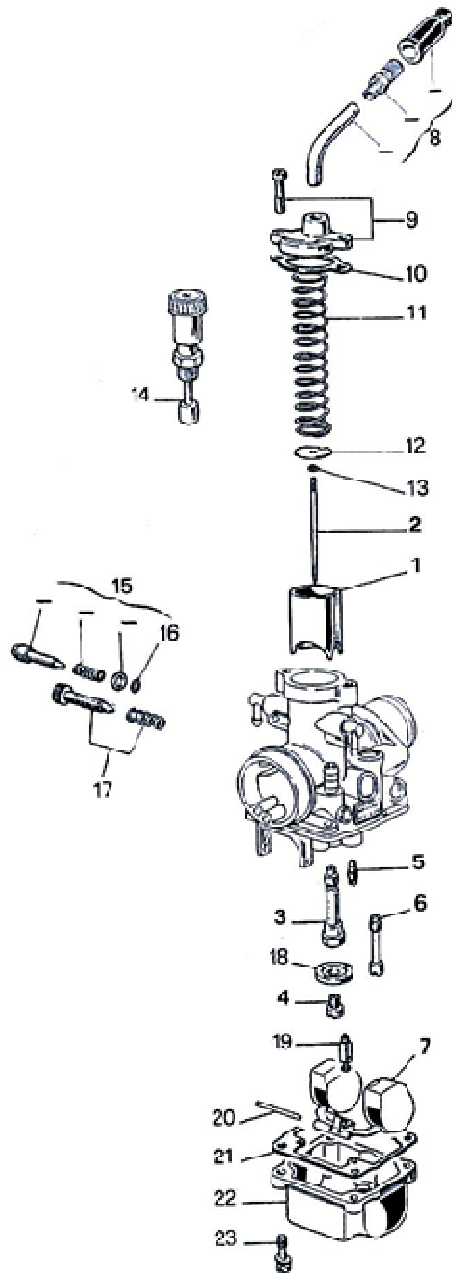
**Attention : ALL THE ENGINE PARTS MUST BE ORIGINAL BY VORTEX ROK.**

Neither engines nor accessories can be modified. By this we mean any shape, content or function changes which may differ from what previously conceived. Furthermore this includes any addition and /or removal of material and /or parts from the engine set-up package unless provided by this regulation.

**Attention: TOUTES LES PARTS DU MOTEUR DOIVENT ETRE ORIGINALES VORTEX ROK.**

Ni le moteurs ni les accessoires peuvent être modifiés. Tout changement dans la forme, le contenu ou le fonctionnement qui puisse apporter des modifications au projet initial est interdit. Ci-inclus aussi l'addition et/ou l'enlèvement de matériaux et/ou pièces de paquet d'assemblage moteur, sauf dans le cas où il soit permis par ce règlement.

CARBURATORE DELL'ORTO PHBG 18 BS E COMPONENTI  
 CARBURETTOR DELL'ORTO PHBG 18 BS AND COMPONENTS  
 CARBURATEUR DELL'ORTO PHBG 18 BS ET COMPONENT



### COMPONENTI

- 1- VALVOLA GAS 40X64
- 2- SPILLO CONICO W 23
- 3- POLVERIZZATORE AN 266
- 4- GETTO MASSIMO
- 5- GETTO MINIMO 50
- 6- GETTO AVVIAMENTO 60
- 7- GALLEGGIANTE **gr.4**
- 8- KIT TUBETTO 90°
- 9- KIT COPERCHIO CAMERA MISCELA
- 10- GUARNIZIONE COPERCHIO CAMERA MISCELA
- 11- MOLLA RICHIAMO VALVOLA GAS
- 12- PIASTRINA RITEGNO FERMAGLIO SPILLO CONICO
- 13- FERMAGLIO SPILLO CONICO
- 14- DISPOSITIVO AVVIAMENTO
- 15- KIT VITE REGOLAZIONE MISCELA MINIMO
- 16- GUARNIZIONE VITE REGOLAZIONE MISCELA MINIMO
- 17- KIT VITE REGOLAZIONE VALVOLA GAS
- 18- FONDELLO
- 19- SPILLO CHIUSURA BENZINA
- 20- PERNO GALLEGGIANTE
- 21- GUARNIZIONE VASCHETTA
- 22- VASCHETTA
- 23- VITE FISSAGGIO VASCHETTA

### COMPONENTS

- 1- GAS VALVE 40X64
- 2- CONICAL NEEDLE W23
- 3- SPRAY NOZZLE AN266
- 4- JET MAX.
- 5- JET MIN. 50
- 6- STARTING JET 60
- 7- FLOAT **4 gr.**
- 8- TUBE 90° KIT
- 9- CHAMBER MIXTURE COVER KIT
- 10- CHAMBER MIXTURE COVER GASKET
- 11- GAS VALVE SPRING
- 12- CONICAL NEEDLE FASTENER FIX PLATE
- 13- CONICAL NEEDLE FASTENER
- 14- STARTING DEVICE
- 15- ADJUSTMENT MINIMUM SCREW KIT
- 16- ADJUSTMENT MINIMUM SCREW GASKET
- 17- ADJUSTMENT GAS VALVE SCREW KIT
- 18- BOTTOM
- 19- GAS NEEDLE CLOSING
- 20- FLOAT PEG
- 21- FLOAT CHAMBER GASKET
- 22- FLOAT CHAMBER
- 23- FLOAT CHAMBER FIXING SCREW

**Attenzione : TUTTI LE PARTI DEL MOTORE DEVONO ESSERE ORIGINALI VORTEX ROK.**

Né il motore né gli accessori possono essere in alcun modo modificati. Per modifica si intende qualsiasi cambiamento di forma, di contenuto o funzione che rappresenta una condizione di differenza da quanto originariamente costruito. Questo comprende l'aggiunta e/o la sottrazione di materiale e/o parti dal pacchetto di assemblaggio del motore a meno che non sia consentito da questo regolamento

**Attention : ALL THE ENGINE PARTS MUST BE ORIGINAL BY VORTEX ROK.**

Neither engines nor accessories can be modified. By this we mean any shape, content or function changes which may differ from what previously conceived. Furthermore this includes any addition and /or removal of material and /or parts from the engine set-up package unless provided by this regulation.

**Attention: TOUTES LES PARTS DU MOTEUR DOIVENT ETRE ORIGINALES VORTEX ROK.**

Ni le moteurs ni les accessoires peuvent être modifiés. Tout changement dans la forme, le contenu ou le fonctionnement qui puisse apporter des modifications au projet initial est interdit. Ci-inclus aussi l'addition et/ou l'enlèvement de matériaux et/ou pièces de paquet d'assemblage moteur, sauf dans le cas où il soit permis par ce règlement.



**UNICA TARATURA CONSENTITA  
ONLY ALLOWED SETTING  
CONFIGURATION SEULEMEN PERMIS**

	COD. VORTEX	COD. DELLORTO
valvola gas 40 – gas valve – valve gaz	W947540-764	947540
spillo conico W23 – misture needle W23 – anguille W23	W959523	959523
polverizzatore AN266 – spary nozzle AN266 – pulverisateur AN266	W9511266	09511266-28
getto max – high speed jet – gicleur max- <b>LIBERO - FREE</b>	W148697	0148697-02
getto minimo 50 – idle jet 50 – gicleur minimum 50	W148850	0148850-02
getto emulsionatore 60 – idle jet 60 – emulser minimum 60	W950160	0950160-02

POMPA BENZINA DELL'ORTO, cod. 11023  
DELL'ORTO FUEL PUMP, code 11023  
POMPE D'ESSENCE DELL'ORTO, code 11023



Tutti i sistemi meccanici, manuali, elettronici ed ogni altro tipo di sistema forzato, sono vietati. E' ammesso come solo ed unico sistema per l'alimentazione, la pressione atmosferica. Ciò significa che è possibile utilizzare 1 (una) "pompetta d'alimentazione" di tipo pneumatico tra serbatoio e carburatore: Tale "pompetta" deve restare strettamente **ORIGINALE**.

**VIETATO MONTARE QUALSIASI TIPO DI RUBINETTO, RACCORDO CALIBRATO, ED ALTRO DISPOSITIVO tra alimentazione e ritorno/recupero, sui tubi del carburante.**

**E' AMMESSO L'IMPIEGO DEI SOLI TUBI.**

Tra serbatoio, pompa e carburatore è consentito montare **1 (uno) solo** filtro carburante.

Any mechanical, manual or electronic system as well as any other kind of device is forbidden. Concerning the fuel supply, the only system admitted includes atmospheric pressure. It means that it is allowed to employ 1 (one) pneumatic "fuel pump", located between tank and carburettor: the "pump" must always be ORIGINAL.

**IT IS FORBIDDEN TO EMPLOY ANY OTHER KIND OF SPIGOT, JUNCTION, OR SIMILAR DEVICES between the supply and the return/collection, on the fuel pipes.**

**IT IS ADMITTED TO EMPLOY PIPES, ONLY.**

Between tank, pump and carburettor it is allowed to mount **only 1 (one)** fuel filter.

**Attenzione : TUTTI LE PARTI DEL MOTORE DEVONO ESSERE ORIGINALI VORTEX ROK.**

Né il motore né gli accessori possono essere in alcun modo modificati. Per modifica si intende qualsiasi cambiamento di forma, di contenuto o funzione che rappresenta una condizione di differenza da quanto originariamente costruito. Questo comprende l'aggiunta e/o la sottrazione di materiale e/o parti dal pacchetto di assemblaggio del motore a meno che non sia consentito da questo regolamento

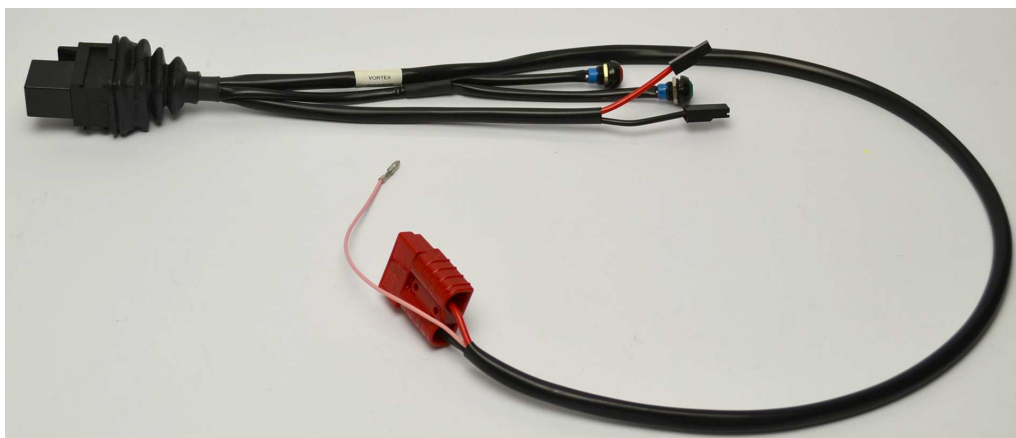
**Attention : ALL THE ENGINE PARTS MUST BE ORIGINAL BY VORTEX ROK.**

Neither engines nor accessories can be modified. By this we mean any shape, content or function changes which may differ from what previously conceived. Furthermore this includes any addition and /or removal of material and /or parts from the engine set-up package unless provided by this regulation.

**Attention: TOUTES LES PARTS DU MOTEUR DOIVENT ETRE ORIGINALES VORTEX ROK.**

Ni le moteurs ni les accessoires peuvent être modifiés. Tout changement dans la forme, le contenu ou le fonctionnement qui puisse apporter des modifications au projet initial est interdit. Ci-inclus aussi l'addition et/ou l'enlèvement de matériaux et/ou pièces de paquet d'assemblage moteur, sauf dans le cas où il soit permis par ce règlement.

CABLAGGIO AVVIAMENTO  
STARTER WIRING  
CABLE D'ALLUMAGE



**E' obbligatorio che il motore si accenda e si spenga con il sistema di avviamento on board.  
I commissari tecnici potranno verificare il sistema di accensione e spegnimento in qualsiasi momento.**

**Engines shall be mandatory switched on and off by means of onboard starting system.  
Technical steward members shall check the on-off onboard system anytime.**

**Il est obligatoire que le moteur soit allumé et éteint au moyen du système de démarrage sur le chassis.  
Les commissaires pourront effectuer des controles au système de démarrage et d'arrêt à tout moment.**

**Attenzione : TUTTI LE PARTI DEL MOTORE DEVONO ESSERE ORIGINALI VORTEX ROK.**

Né il motore né gli accessori possono essere in alcun modo modificati. Per modifica si intende qualsiasi cambiamento di forma, di contenuto o funzione che rappresenta una condizione di differenza da quanto originariamente costruito. Questo comprende l'aggiunta e/o la sottrazione di materiale e/o parti dal pacchetto di assemblaggio del motore a meno che non sia consentito da questo regolamento

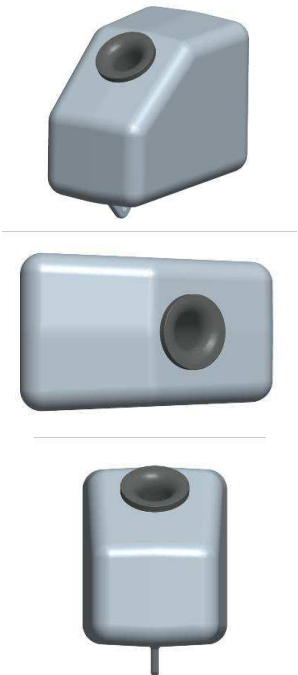
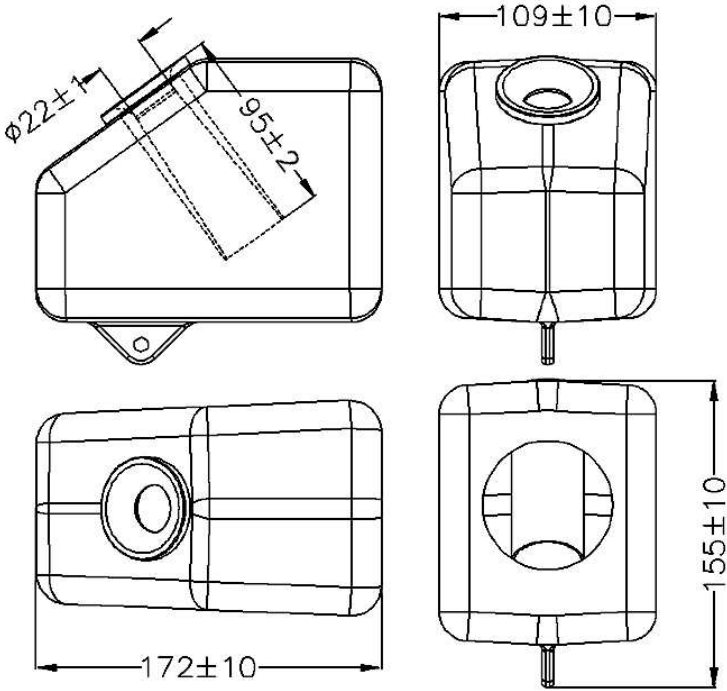
**Attention : ALL THE ENGINE PARTS MUST BE ORIGINAL BY VORTEX ROK.**

Neither engines nor accessories can be modified. By this we mean any shape, content or function changes which may differ from what previously conceived. Furthermore this includes any addition and /or removal of material and /or parts from the engine set-up package unless provided by this regulation.

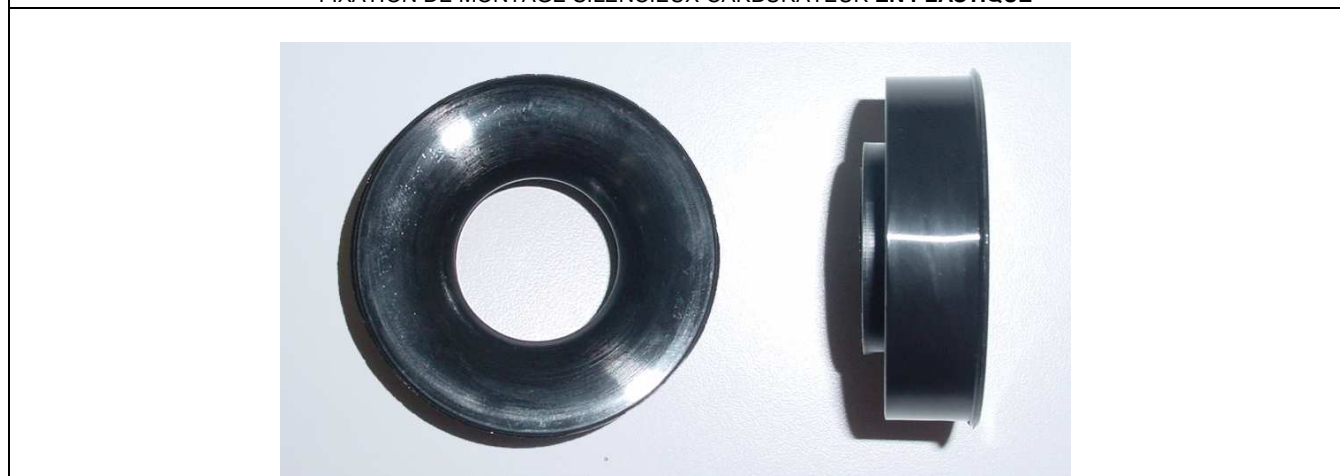
**Attention: TOUTES LES PARTS DU MOTEUR DOIVENT ETRE ORIGINALES VORTEX ROK.**

Ni le moteurs ni les accessoires peuvent être modifiés. Tout changement dans la forme, le contenu ou le fonctionnement qui puisse apporter des modifications au projet initial est interdit. Ci-inclus aussi l'addition et/ou l'enlèvement de matériaux et/ou pièces de paquet d'assemblage moteur, sauf dans le cas où il soit permis par ce règlement.

FILTRO D'ASPIRAZIONE  
INLET SILENCER  
SILENCIEUX D'ASPIRATION

MODELLO, TIPO, MODEL TYPE MODELE, TYPE	MINI
 <p data-bbox="293 1126 496 1189">MARCHIATO VORTEX MARKED VORTEX MARQUE VORTEX</p>	

RACCORDO FISSAGGIO FILTRO-CARBURATORE IN MATERIALE PLASTICO  
CONNECTOR FIXING FILTER-CARBURETOR IN PLASTIC MATERIAL  
FIXATION DE MONTAGE SILENCIEUX-CARBURETEUR EN PLASTIQUE



**Attenzione : TUTTI LE PARTI DEL MOTORE DEVONO ESSERE ORIGINALI VORTEX ROK.**

Né il motore né gli accessori possono essere in alcun modo modificati. Per modifica si intende qualsiasi cambiamento di forma, di contenuto o funzione che rappresenta una condizione di differenza da quanto originariamente costruito. Questo comprende l'aggiunta e/o la sottrazione di materiale e/o parti dal pacchetto di assemblaggio del motore a meno che non sia consentito da questo regolamento

**Attention : ALL THE ENGINE PARTS MUST BE ORIGINAL BY VORTEX ROK.**

Neither engines nor accessories can be modified. By this we mean any shape, content or function changes which may differ from what previously conceived. Furthermore this includes any addition and /or removal of material and /or parts from the engine set-up package unless provided by this regulation.

**Attention: TOUTES LES PARTS DU MOTEUR DOIVENT ETRE ORIGINALES VORTEX ROK.**

Ni le moteurs ni les accessoires peuvent être modifiés. Tout changement dans la forme, le contenu ou le fonctionnement qui puisse apporter des modifications au projet initial est interdit. Ci-inclus aussi l'addition et/ou l'enlèvement de matériaux et/ou pièces de paquet d'assemblage moteur, sauf dans le cas où il soit permis par ce règlement.



## MINI ROK 2015



18.2.2015



**Attenzione : TUTTI LE PARTI DEL MOTORE DEVONO ESSERE ORIGINALI VORTEX ROK.**

Né il motore né gli accessori possono essere in alcun modo modificati. Per modifica si intende qualsiasi cambiamento di forma, di contenuto o funzione che rappresenta una condizione di differenza da quanto originariamente costruito. Questo comprende l'aggiunta e/o la sottrazione di materiale e/o parti dal pacchetto di assemblaggio del motore a meno che non sia consentito da questo regolamento

**Attention : ALL THE ENGINE PARTS MUST BE ORIGINAL BY VORTEX ROK.**

Neither engines nor accessories can be modified. By this we mean any shape, content or function changes which may differ from what previously conceived. Furthermore this includes any addition and /or removal of material and /or parts from the engine set-up package unless provided by this regulation.

**Attention: TOUTES LES PARTS DU MOTEUR DOIVENT ETRE ORIGINALES VORTEX ROK.**

Ni le moteurs ni les accessoires peuvent être modifiés. Tout changement dans la forme, le contenu ou le fonctionnement qui puisse apporter des modifications au projet initial est interdit. Ci-inclus aussi l'addition et/ou l'enlèvement de matériaux et/ou pièces de paquet d'assemblage moteur, sauf dans le cas où il soit permis par ce règlement.



ERRATA CORRIGE ALLA SCHEDA D' IDENTIFICAZIONE 2015 MOTORE MINI ROK pagina 13, in vigore dal 15/04/2015

ERRATA CORRIGE MINI ROK ENGINE 2015 IDENTIFICATION SHEET page 13, valid from 15/04/2015

ERRATA CORRIGE A' LA FICHE D'IDENTIFICATION 2015 DU MOTEUR MINI ROK page 13, avec validité à partir de 15/04/2015

MARMITTA EXHAUST MUFFLER ECHAPEMENT	
<p>MISURA COLLETTORE COMPRESA SALDATURA DIMENSION OF COLLECTOR INCLUDING WELDING DIMENSION COLLECTEUR COMPRIS SOUDAGE</p> <p><b>A=190 ±3</b> <b>B=240 ±3</b> <b>C= DIAMETRO EST. 31±1.5</b></p> <p style="text-align: center;"><b>CONO AVENTE N° FORI 63 DIAMETRO 4±0.1</b> <b>CONE WITH 63 HOLES DIAMETER 4±0.1</b></p>	
<p><b>Peso Marmitta</b>                    <b>1.372 g. +/- 5%</b> <b>Exhaust Weight</b></p>	
<p>COLLETTORE DI SCARICO EXHAUST MANIFOLD COLLECTEUR ECHAPEMENT</p>	<p>GUARNIZIONE SCARICO EXHAUST GASKET POT D'ECHAPEMENT</p>
	<p style="text-align: right;">14.04.2015</p>

**Attenzione : TUTTI LE PARTI DEL MOTORE DEVONO ESSERE ORIGINALI VORTEX ROK.**  
 Né il motore né gli accessori possono essere in alcun modo modificati. Per modifica si intende qualsiasi cambiamento di forma, di contenuto o funzione che rappresenta una condizione di differenza da quanto originariamente costruito. Questo comprende l'aggiunta e/o la sottrazione di materiale e/o parti dal pacchetto di assemblaggio del motore a meno che non sia consentito da questo regolamento

**Attention : ALL THE ENGINE PARTS MUST BE ORIGINAL BY VORTEX ROK.**  
 Neither engines nor accessories can be modified. By this we mean any shape, content or function changes which may differ from what previously conceived. Furthermore this includes any addition and /or removal of material and /or parts from the engine set-up package unless provided by this regulation.

**Attention: TOUTES LES PARTS DU MOTEUR DOIVENT ETRE ORIGINALES VORTEX ROK.**  
 Ni le moteurs ni les accessoires peuvent être modifiés. Tout changement dans la forme, le contenu ou le fonctionnement qui puisse apporter des modifications au projet initial est interdit. Ci-inclus aussi l'addition et/ou l'enlèvement de matériaux et/ou pièces de paquet d'assemblage moteur, sauf dans le cas où il soit permis par ce règlement.